

# Komponentkatalog

Tillbehör och verktyg  
för byggarbetsplatser



**PERI Sverige AB**  
**Form Ställning Plywood Konstruktion**

Postadress

Box 178, 301 05 Halmstad

Besöksadress

Sadelvägen 19, 302 62 Halmstad

SVERIGE

Telefon: +46 35 17 46 60

info@peri.se

**www.peri.se**

**Viktig information**

Alla gällande säkerhetsbestämmelser och riktlinjer måste följas i de länder där våra produkter används.

De bilder som visas i denna broschyr har tagits på arbetsplatser under olika faser av arbetsförloppet. Därför kan de inte alltid betraktas som definitiva, i synnerhet inte när det gäller säkerhets- och formsättningsdetaljer. Det åligger entreprenören att göra en riskbedömning.

Vi garanterar inte, att alla här beskrivna system och artiklar finns tillgängliga i alla länder. Såväl säkerhetsföreskrifter som uppgifter om maxbelastningar måste följas noggrant. Ändringar och avvikelser måste åtföljas av statiska beräkningar.

Säkerhetsanvisningar och lastspecifikationer ska alltid följas. Separata strukturberäkningar krävs för avvikelser från standarddesigndata.

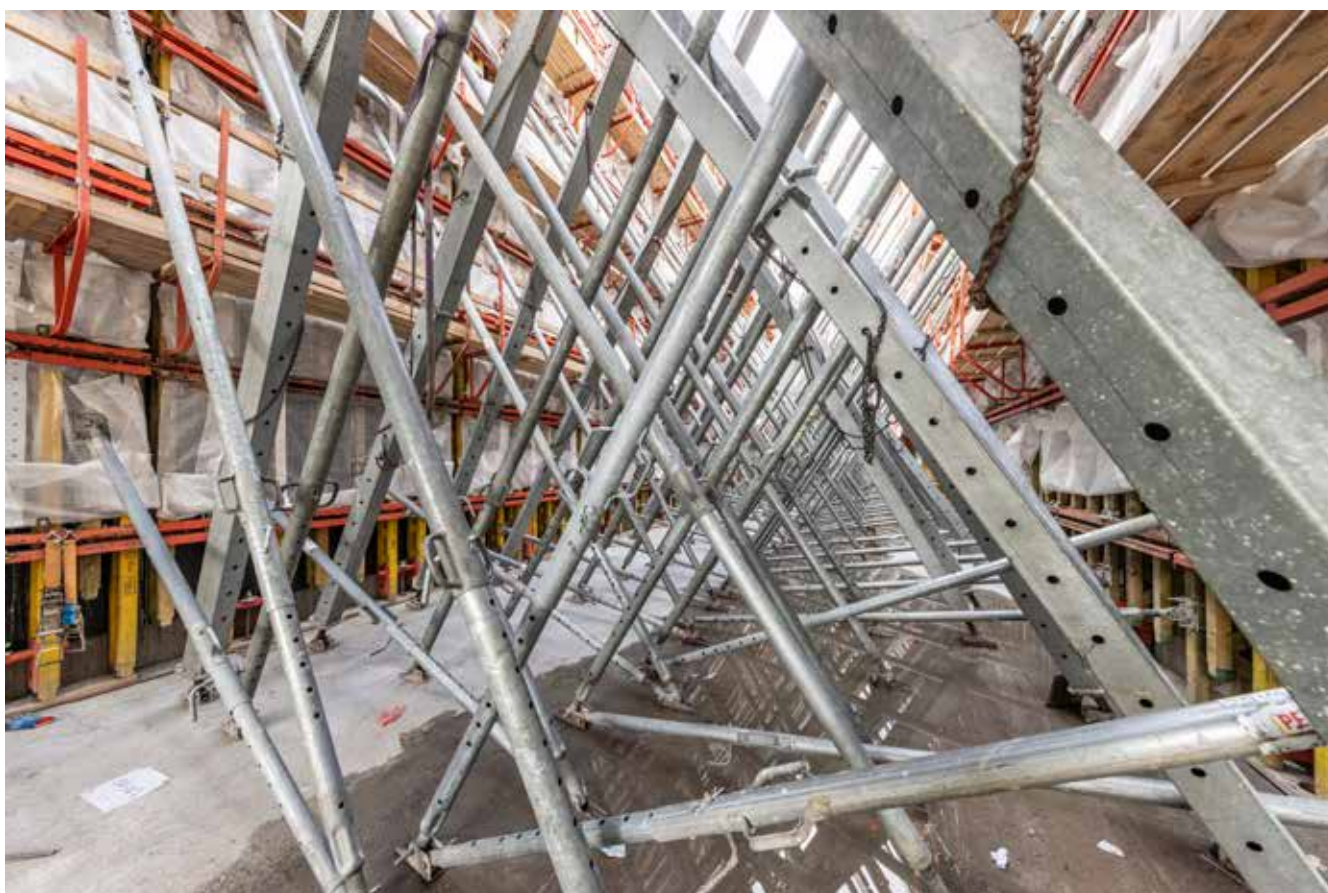
Tekniska ändringar, vilka görs för att förbättra produkten, förbehålls. Felaktigheter, skriv- och tryckfel förbehålls.

## Komponenter - en viktig del i ditt arbete

I vår komponentkatalog hittar ni ett mindre utbud av de komponenter som vi har i lager för direkt leverans. Snabbt, effektivt och smidigt!

Vi har många samarbeten för att även kunna få fram specifika komponenter som passar just ert projekt.

Vi finns här för er och är med er och bygger Sverige!



## Ankarteknik | Koner och lim



### DK Tätningkona

Art. nr	Beteckning	Förpackning	Vikt kg/st
031635	DK Tätningkona DW 15/35 - röd	50	0,034



### DK Tätningkona

Art. nr	Beteckning	Förpackning	Vikt kg/st
031636	DK Tätningkona DW 15/55 - röd	50	0,061



### DK Tätningkona

Art. nr	Beteckning	Förpackning	Vikt kg/st
031637	DK Tätningkona DW 20/55 - gul	50	0,076



### DK Tätningkona

Art. nr	Beteckning	Förpackning	Vikt kg/st
031638	DK Tätningkona DW 26/55 - vit	50	0,073



### Magnetkona

Art. nr	Beteckning	Förpackning	Vikt kg/st
112937	Magnetkona MX 15-55	1	0,174
110675	Magnetkona TRH 55	1	0,172

## Ankarteknik | Koner och lim



### Täckplatta

Art. nr	Beteckning	Förpackning	Vikt kg/st
031639	SK Täckplatta UNI DW 15 - röd	50	0,003
031648	SK Täckplatta DW 20 - gul	50	0,005
031649	SK Täckplatta DW 26 - vit	50	0,014



### DK Konnyckel

Art. nr	Beteckning	Förpackning	Vikt kg/st
031655	DK Konnyckel UNI	1	0,890



### SK Ankarkona

Art. nr	Beteckning	Förpackning	Vikt kg/st
126609	SK Ankarkona DW 15 - röd SW27	1	0,520
031646	SK Ankarkona DW 20 - gul SW36	1	0,750
031647	SK Ankarkona DW 26 - vit SW46	1	1,800



### SK Betongkona

Art. nr	Beteckning	Förpackning	Vikt kg/st
031650	SK Betongkona DW 20-67/60	50	0,410
031651	SK Betongkona DW 26-100/60	50	0,890

## Ankarteknik | Koner och lim



### DK Betongkona

Art. nr	Beteckning	Förpackning	Vikt kg/st
031641	DK Betongkona DW 15-58/52, synlig	50	0,260



### DK Betongkona

Art. nr	Beteckning	Förpackning	Vikt kg/st
031642	DK Betongkona DW 15-58/30	50	0,170



### DK Betongkona

Art. nr	Beteckning	Förpackning	Vikt kg/st
031643	DK Betongkona UNI DW 15-58/52	50	0,270



## Ankarteknik | Koner och lim



### Tätninglim

Art. nr	Beteckning	Förpackning	Vikt kg/set
131709	Tätninglim -3 / 8 kg set 6 A Komponenter + 6 B Komponenter	1	9,980



### Kontång

Art. nr	Beteckning	Förpackning	Vikt kg/st
031644	DK Kontång 58 - röd	1	0,560
031656	SK Kontång 67 - gul	1	0,570
031657	SK Kontång 100 - vit	1	0,600



### Plananslag för betongkona

Art. nr	Beteckning	Förpackning	Vikt kg/st
101995	Plananslag för betongkona	1	1,030

## Plastdistanser | Koner och rör



### Distansrör

Art. nr	Beteckning	Förpackning	Vikt kg/st
296402	Distansrör 22/28 L=2,0 m	25	14,500
296403	Distansrör 26/30 L=2,0 m	25	11,250
296405	Distansrör 32/38 L=2,0 m	25	18,670
031626	Distansrör 28/33 L=3,0 m	1	1,030
031634	Distansrör 42/47 L=3,0 m	1	1,470
296500	Kapkostnad distansrör		



### Skarvmuff

Art. nr	Beteckning	Förpackning	Vikt kg/st
297009	Skarvmuff 22 för distansrör 22/28	250	0,002



### Plastkon

Art. nr	Beteckning	Förpackning	Vikt kg/st
295404	Plastkon 22/20	250	0,010
295450	Plastkon 26/20	250	0,012



### Kon MX

Art. nr	Beteckning	Förpackning	Vikt kg/st
125299	Kon MX DR 22/2	100	0,013



### Plastkon

Art. nr	Beteckning	Förpackning	Vikt kg/st
295406	Plastkon 22 gängad H=50 mm	125	0,025
295407	Plastkon 22 slät H=50 mm	125	0,025



## Plastdistanser | Koner och rör



### Distansrör med kon 22/20

Art. nr	Beteckning	Förpackning	Vikt kg/st
296470	L=0-150 mm	250	0,052
296472	L=160-200 mm	250	0,061
296474	L=210-250 mm	250	0,087
296476	L=260-300 mm	200	0,098
296478	L=310-400 mm	100	0,105



### Distansrör med kon 22/50

Art. nr	Beteckning	Förpackning	Vikt kg/st
296490	L=0-150 mm	200	0,520
296492	L=160-200 mm	200	0,061
296494	L=210-250 mm	200	0,087
296496	L=260-300 mm	150	0,098
296498	L=310-400 mm	150	0,105



### Betongkon

Art. nr	Beteckning	Förpackning	Vikt kg/st
297058	Betongkon för kon 22/20	400	0,050



### Betongkon

Art. nr	Beteckning	Förpackning	Vikt kg/st
297060	Betongkon för kon 22/50	250	0,100
297100	Betongkon Anläggning för kon 22/50	250	0,100



### Fiberbetongplugg

Art. nr	Beteckning	Förpackning	Vikt kg/st
296995	Fiberbetongplugg 22 L=19,5 cm	200	0,180
297000	Fiberbetongplugg 17 L=19,5 cm	200	0,160

## Plastplugg | För väggform och staghål



### Plugg TRIO

Art. nr	Beteckning	Förpackning	Vikt kg/st
030300	Plugg 20/24 TRIO	250	0,003



### Plugg MXM

Art. nr	Beteckning	Förpackning	Vikt kg/st
124895	Plugg MXM D = 18,3 mm	100	0,002
	Till staghål MX Form 15		



### Plugg MX

Art. nr	Beteckning	Förpackning	Vikt kg/st
114300	Plugg MX D= 17,5-22 mm	250	0,002
	Till förslutning av formstagshål i betong		



### Stopplugg

Art. nr	Beteckning	Förpackning	Vikt kg/st
295622	Stopplugg 22 PVC	1000	0,003
295632	Stopplugg 32 PVC	500	0,010



### Lagningsplugg

Art. nr	Beteckning	Förpackning	Vikt kg/st
295606	Lagningsplugg 22-25 PVC	500	0,004

## Plastdetaljer | För ingjutning



### Plugg Ingjutningshylsa

Art. nr	Beteckning	Förpackning	Vikt kg/st
065060	Plugg Ingjutningshylsa DW15	1	0,001



### Hylsa DW15

Art. nr	Beteckning	Förpackning	Vikt kg/st
298900	Plasthylsa för DW 15	50	0,043



### Avstängarhylsa (inkl. väggfäste) DW15

Art. nr	Beteckning	Förpackning	Vikt kg/st
065039	Ingjutningshylsa (PERI) med plugg	50	0,075



### Plugg

Art. nr	Beteckning	Förpackning	Vikt kg/st
298901	Plugg för DW hylsa	50	0,001



### Kon

Art. nr	Beteckning	Förpackning	Vikt kg/st
298902	Kon för DW hylsa	50	0,012



## Komponenter | Vattentät gjutning väggform



### VA-Tätning MX (Stagsida)

Art. nr	Beteckning	Förpackning	Vikt kg/st
126988	VA-Tätning MX 15-75 MF-L - Vit	25	0,077



### VA-Tätning MX (Låsmuttersida)

Art. nr	Beteckning	Förpackning	Vikt kg/st
126991	VA-Tätning MX 15-75 MF-S - Svart	25	0,066



### VA-Tätning MX (Låsmuttersida)

Art. nr	Beteckning	Förpackning	Vikt kg/st
127430	VA-Tätning MX 18-75 MF-S - Röd	25	0,104



### HyDra Tätplugg

Art. nr	Beteckning	Förpackning	Vikt kg/st
288026	HyDra Tätplugg 22	100	



### HyDra Svällring

Art. nr	Beteckning	Förpackning	Vikt kg/st
288028	HyDra Svällring 26/52 distansrör	100	
288027	HyDra Svällring 12/42 kompositstag DW15	100	
288029	HyDra Svällring 20/52 kompositstag DW20	100	

## Ingjutningsmaterial



### Vattenstopp

Art. nr	Beteckning	Förpackning	Vikt kg/st
231155	Vattenstopp DW 15 typ G med fläns Ø 65 mm	1	0,600
231180	Vattenstopp DW 20 typ G med fläns Ø 80 mm	1	1,350



### Vattenstopp

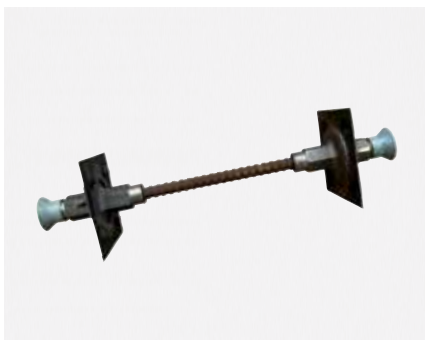
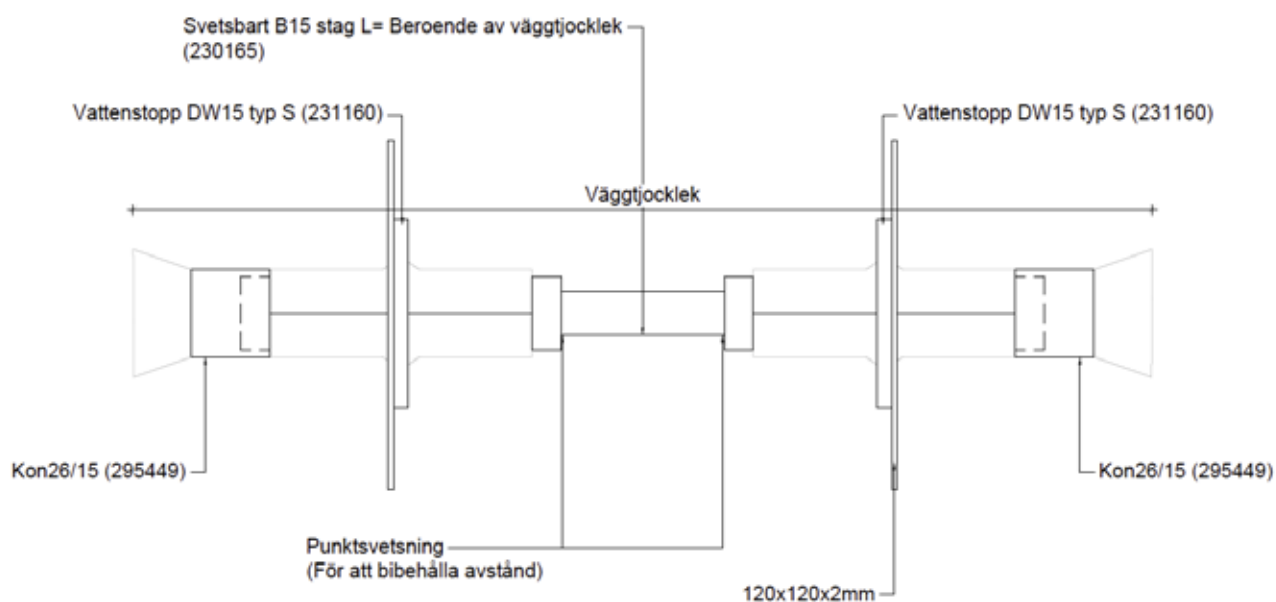
Art. nr	Beteckning	Förpackning	Vikt kg/st
231160	Vattenstopp DW 15 typ S med fläns 120 x120 mm	1	0,700



### Anslutningshylsa

Art. nr	Beteckning	Förpackning	Vikt kg/st
234010	Anslutningshylsa till vattenspärr	250	0,003

# Ingjutningsmaterial | För skyddsrum



## Skyddsrumstag godkänt av MSB

Art. nr	Beteckning	Förpackning	Vikt kg/st
291170	Skyddsrumstag L=0-350 mm	st	1,42
291173	Skyddsrumstag L=350-400 mm	st	1,57
291174	Skyddsrumstag L=400-500 mm	st	1,64



## Skyddsrumstag ej godkänt av MSB

Art. nr	Beteckning	Förpackning	Vikt kg/st
291190	Skyddsrumstag L=0-350 mm	st	1,60
291191	Skyddsrumstag L=350-400 mm	st	1,70
291194	Skyddsrumstag L=400-500 mm	st	1,80





# Ingjutningsmaterial



## Spontankare PERI

Art. nr	Beteckning	Förpackning	Vikt kg/st
031300	Spontankare DW 15	1	1,370



## Expander

Art. nr	Beteckning	Förpackning	Vikt kg/st
231163	Expander DW 15 Borr diameter 32-34 mm Djup = Min 200 mm	1	0,250
231182	Expander DW 20 Borr diameter 51-53 mm Djup = Min 300 mm	1	0,400



## Spontankare

Art. nr	Beteckning	Förpackning	Vikt kg/st
231170	Spontankare DW 15	1	0,500

# Ingjutningsmaterial



## Glasfiberstag DW15

Art. nr	Beteckning	Förpackning	Vikt kg/st
288041	L= 5,80 m	1	2,160



## Glasfiberstag komposit DW20

Art. nr	Beteckning	Förpackning	Vikt kg/st
288051	L= 5,80 m	1	3,200



## Glasfibermutter

Art. nr	Beteckning	Förpackning	Vikt kg/st
288040	Glasfibermutter DW15	1	0,050
288050	Glasfibermutter DW20	-1	0,080

# Formstag och muttrar



## Formstag DW 15

Art. nr	Beteckning	Förpackning	Vikt kg/st
030480	L= 1,00 m	1	1,440
030720	L= 3,00 m	1	4,320
030160	L= 6,00 m	1	8,640
030330	Speciallängd (per meter)	1	1,440
030050	Kapkostnad (per snitt)		



## Formstag DW 20

Art. nr	Beteckning	Förpackning	Vikt kg/st
030641	L= 1,00 m	1	2,560
030680	L= 6,00 m	1	15,36
030700	Speciallängd (per meter)	1	2,560
030800	Kapkostnad (per snitt)		



## Formstag DW 26

Art. nr	Beteckning	Förpackning	Vikt kg/st
030646	L= 1,00 m	1	4,480
030690	L= 6,00 m	1	26,88
030340	Formstag DW 26 speciallängd (per m)	1	4,480
030500	Kapkostnad DW 26 (per snitt)		



## Formstag B15 Svetsbar

Art. nr	Beteckning	Förpackning	Vikt kg/st
230165	L= 6,20 m svetsbar	1	9,610
030740	Formstag B15 speciallängd (per meter)	1	1,550



## Formstagsnyckel

Art. nr	Beteckning	Förpackning	Vikt kg/st
031070	DW 15	1	1,260
031050	DW 20	1	1,690

## Formstag och muttrar



### Sexkantmutter

Art. nr	Beteckning	Förpackning	Vikt kg/st
030550	DW 15 SW30/50, svetsbar	1	0,200
030580	DW 20 SW36/60, svetsbar	1	0,370
030970	DW 26 SW46/80, svetsbar	1	0,800



### Skarvmutter

Art. nr	Beteckning	Förpackning	Vikt kg/st
030590	DW 20 SW36/110, svetsbar	1	0,630
030980	DW 26 SW46/150, svetsbar	1	0,800
231169	DW 15 SW30/105, svetsbar	1	0,400
231164	DW 15 Skarvmutter rund	1	0,400
030090	DW 15 SW30/108, galv	1	0,400

## Distanser | Plast, betong och stål



### Väggavståndskloss plast

Art. nr	Beteckning	Förpackning	Vikt kg/st
291733	Väggavståndskloss av plast med spik, H= 30 mm	100	0,020



### Väggavståndskloss fiberbetong

Art. nr	Beteckning	Förpackning	Vikt kg/st
291744	Väggavståndskloss av fiberbetong med spik	50	0,115



### DIWA Väggdistan

Art. nr	Beteckning	Påse/säck	Vikt kg/st
291782	L= 150 mm	25/125	0,041
291783	L= 160 mm	25/125	0,044
291784	L= 180 mm	25/125	0,049
291785	L= 200 mm	25/125	0,055
291788	L= 220 mm	25/125	0,060
291786	L= 250 mm	25/125	0,069
291787	L= 300 mm	25/125	0,083



### Formbordslist

Art. nr	Beteckning	Förpackning	Vikt kg/st
231111	Formbordslist med tätning B= 50 mm	2,5m x 40 st	0,175



### Dubbelhuvad aluminiumspik

Art. nr	Beteckning	Förpackning	Vikt kg/st
231112	Dubbelhuvad aluminiumspik 3x25 mm	500	0,350

# DUO



## Gummiklubba

Art. nr	Beteckning	Förpackning	Vikt kg/st
255584	Gummiklubba	1	0,550



## Rensningsverktyg

Art. nr	Beteckning	Förpackning	Vikt kg/st
128278	Rensningsverktyg	1	0,372



## Plugg DUO

Art. nr	Beteckning	Förpackning	Vikt kg/st
128274	Plugg D=20 mm	250	0,002



## Lyftögla

Art. nr	Beteckning	Förpackning	Vikt kg/st
128296	Lyftögla	1	



## Passplywood

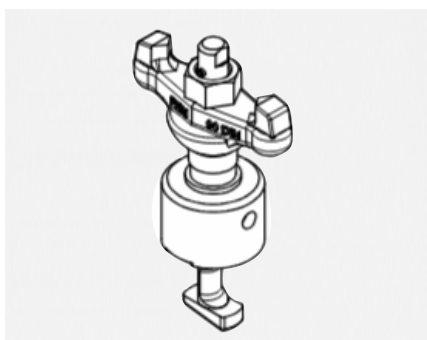
Art. nr	Beteckning	Förpackning	Vikt kg/st
250211	Formplywood Björk 18x1500x750 mm	50	14,17

## Övriga komponenter MAXIMO



### Tätningshylsa

Art. nr	Beteckning	Förpackning	Vikt kg/st
123603	Tätningshylsa MX 15	1	0,016
123604	Tätningshylsa MX 18	1	0,015



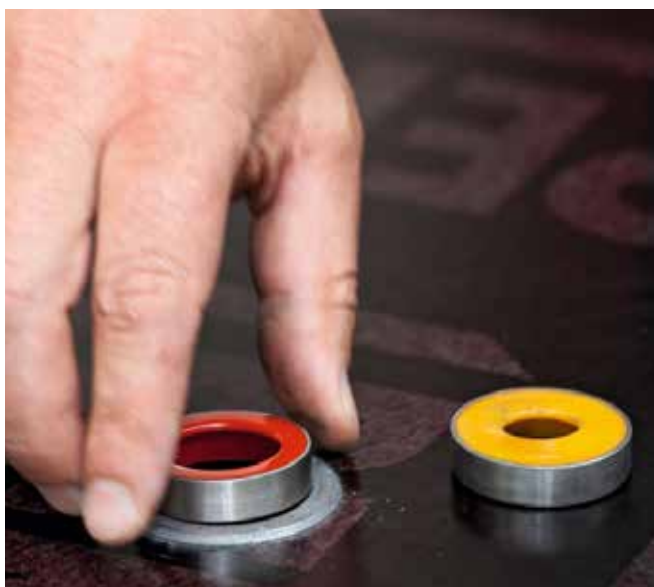
### Demonteringsverktyg

Art. nr	Beteckning	Förpackning	Vikt kg/st
125337	Demonteringsverktyg MX tätning	1	0,005



### Distsansringar för MX 15 stag

Art. nr	Beteckning	Förpackning	Vikt kg/st
114592	Distansring 10 mm	1	0,021
831494	Distansring 15 mm	1	0,021



## Övrigt material



### Multi Monti Betongskruv

Art. nr	Beteckning	Förpackning	Vikt kg/st
228172	12x100 mm	25	0,100
228177	12x80 mm	25	0,100



### PERI Betongskruv

Art. nr	Beteckning	Förpackning	Vikt kg/st
124777	14/20x130 mm	10	0,100



### Bricka för Betongskruv

Art. nr	Beteckning	Förpackning	Vikt kg/st
255540	14x40x4 mm	1	0,048
255550	18x50x5 mm	1	0,090
255560	22x60x5 mm	1	0,124



### Formoljespruta

Art. nr	Beteckning	Förpackning	Vikt kg/st
235125	Formoljespruta 5, plast	1	3,000



### Formolja

Art. nr	Beteckning	Förpackning	Vikt kg/st
031440	PERI Bio Clean, 20 L	1	18,20
031455	PERI Bio Clean, 208 L	1	189,3
118778	PERI Plastoclean (DUO), 20 L	1	18,20



## Övrigt material



### Spärrskaft

Art. nr	Beteckning	Förpackning
130798	Spärrskaft MX15 19-27 mm och SK Ankarkona DW15	1



### Hålbånd

Art. nr	Beteckning	Förpackning	Vikt kg/st
023020	Hålbånd 25 m	1	0,676



### Bärhjälp

Art. nr	Beteckning	Förpackning	Vikt kg/st
023440	Bärhjälp TRIO och MAXIMO	1	0,312



PERI 20-400

PERI 20-400

PERI 20-400

PERI 20-400

PERI 20-400

PERI 20-400

PERI PTK 120





## PERI UP



### PERI Hammare

Art. nr	Beteckning	Förpackning	Vikt kg/st
727193	PERI Hammare	1	0,790



### Spärrskaft för rörkoppling

Art. nr	Beteckning	Förpackning	Vikt kg/st
200350	Spärrskaft för rörkoppling 19-24 mm	1	0,750



### Öglebult

Art. nr	Beteckning	Förpackning	Vikt kg/st
100693	Öglebult 12/90	1	0,170
100694	Öglebult 12/120	1	0,190



### Plugg för öglebult

Art. nr	Beteckning	Förpackning	Vikt kg/st
100697	Expantionsplugg UFI 14/100	100	0,009

# PERI UP



## PERI UP Informations skylt

Art. nr	Beteckning	Förpackning	Vikt kg/st
113832	PERI UP Informations skylt	1	0,035



## PERI UP Protokoll

Art. nr	Beteckning	Förpackning	Vikt kg/st
200314	PERI UP Protokoll	1	0,005



## C-strop

Art. nr	Beteckning	Förpackning	Vikt kg/st
200290	C-strop L= 30 cm	100 st	1,500



## Buntband

Art. nr	Beteckning	Förpackning	Vikt kg/st
200332	Buntband L= 30 cm	100 st	0,200

# PERI UP



## Ställningsnät

Art. nr	Beteckning	Förpackning	Vikt kg/st
200330	Ställningsnät 3,30x100 60 g/m <sup>2</sup>	1 rulle	20,30



## Skyddsnät takfot

Art. nr	Beteckning
200331	Skyddsnät 2x10 m



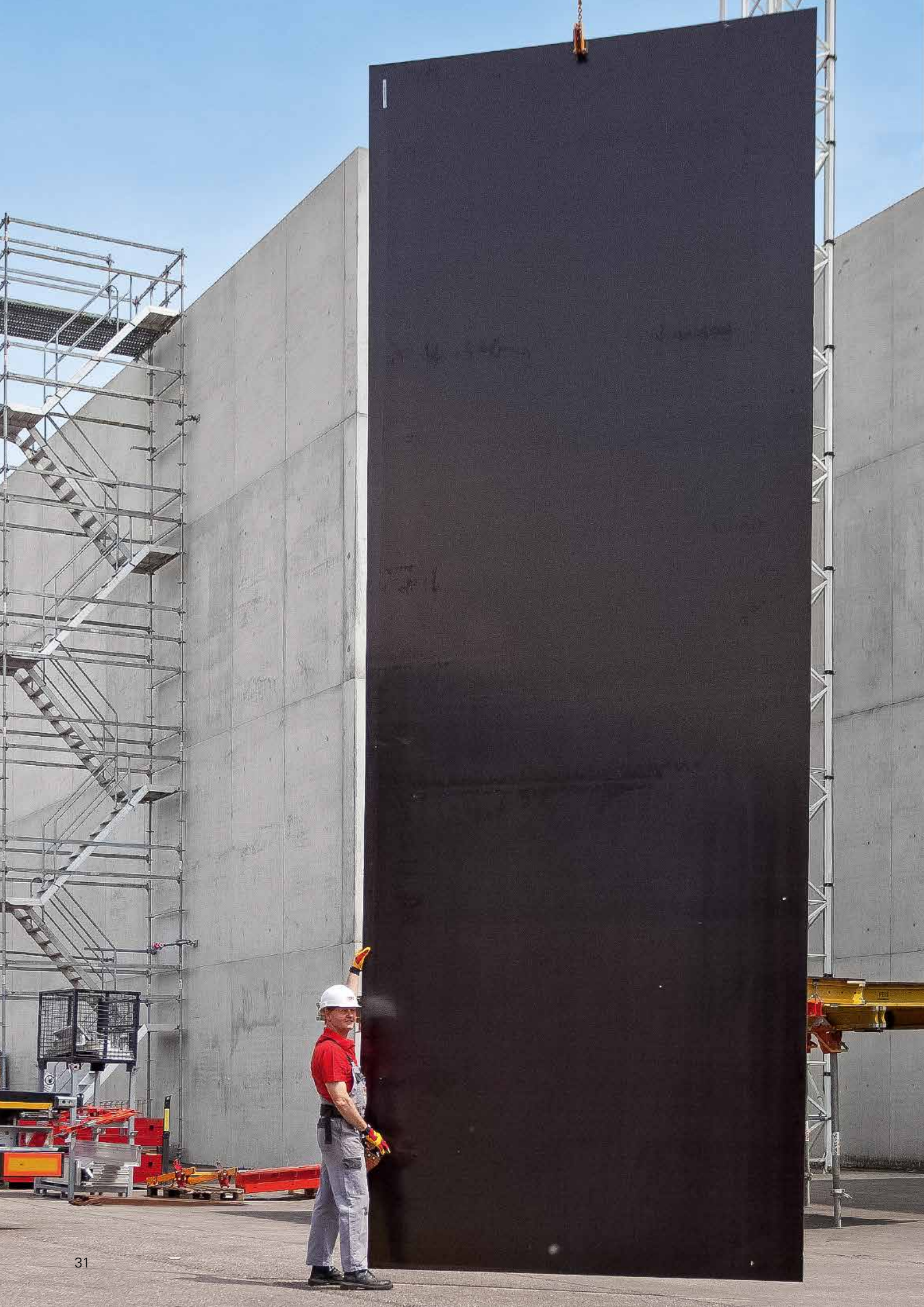
## Träunderlägg

Art. nr	Beteckning	Förpackning	Vikt kg/st
200355	Underlägg 45x195x400 mm	1 st	0,200



## Ställningsplast

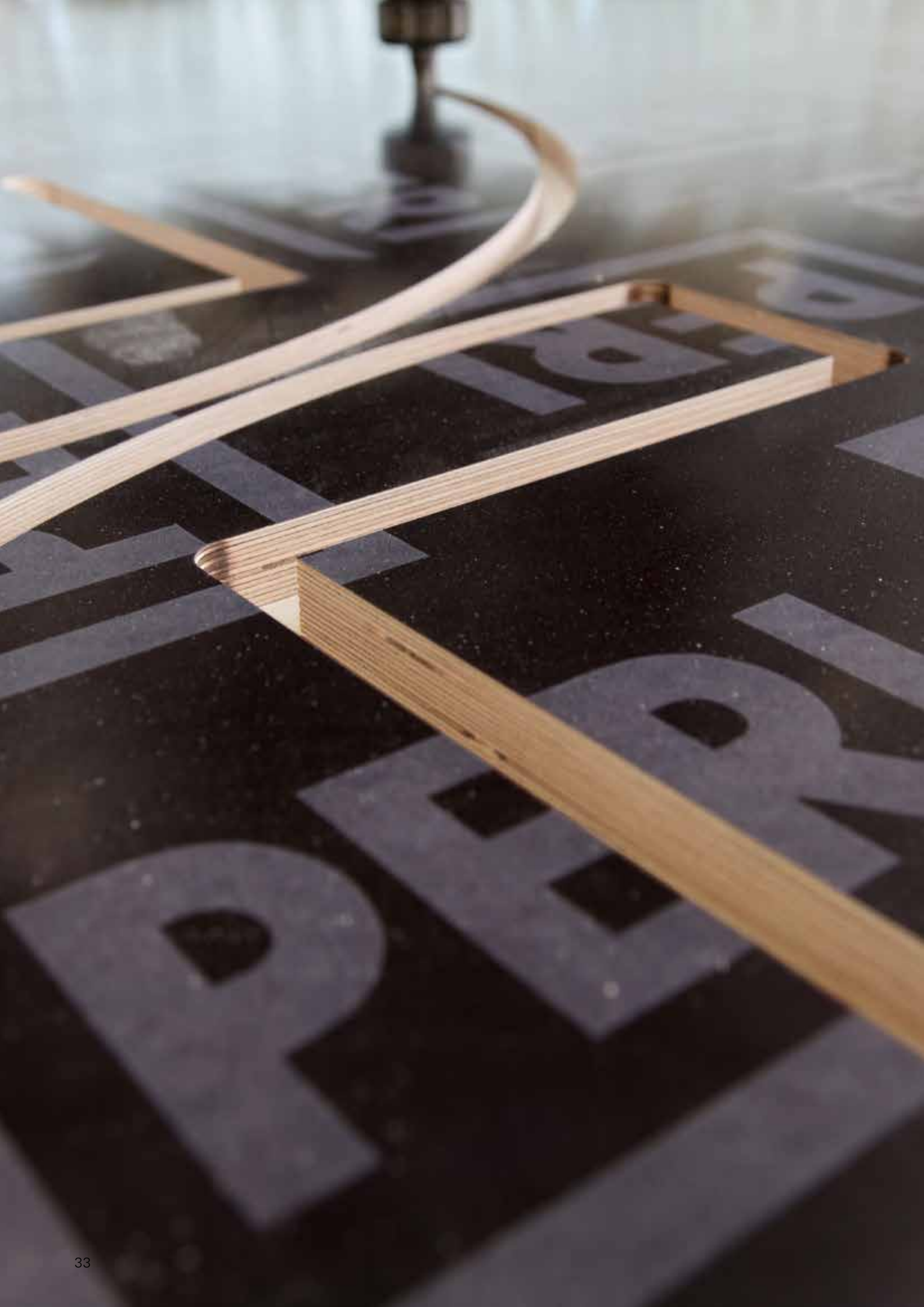
Art. nr	Beteckning	Förpackning	Vikt kg/st
200335	Ställningsplast 3,30x36 160 g/m <sup>2</sup>	1 rulle	19,30



# Plywood

Artikel	Produktbenämning	Kvalité / egenskaper	Styck Ski/pall	Vikt ca: kg/skiva	Vikt c:a kg/pall	Träslag
250207	F-PLY BJÖRK 21x2500x1250MM	I/I 220/220g/m2 CE2+	30	45,9	1 378,1	Björk
250206	F-PLY BJÖRK 18x2500x800MM	I/I 220/220g/m2 CE2+	70	18,9	1 323,0	Björk
250205	F-PLY BJÖRK 18x2500x1250MM	I/I 220/220g/m2 CE2+	35	39,4	1 378,1	Björk
250211	F-PLY BJÖRK 18x1500x750MM	I/I 220/220g/m2 CE2+	50	14,2	708,8	Björk
250213	F-PLY BJÖRK 12x2500x800MM	I/I 220/220g/m2 CE2+	100	12,6	1 260,0	Björk
250214	F-PLY BJÖRK 12X2500X1250MM	I/I 220/220g/m2 CE2+	50	26,3	1 312,5	Björk
250212	F-PLY BJÖRK 12X1200X1200MM	I/I 220/220g/m2 CE2+	50	12,1	604,8	Björk
250215	F-PLY BJÖRK TWIN 12X2500X800MM	I/I 167/167g/m2 CE2+	100	10,8	1 080,0	Björk/Furu
250209	F-PLY BJÖRK TWIN 18X2500X800MM	I/I 167/167g/m2 CE2+	70	16,2	1 134,0	Björk/Furu
250210	F-PLY BJÖRK TWIN 18X2500X1250MM	I/I 167/167g/m2 CE2+	50	33,8	1 687,5	Björk/Furu
250208	F-PLY BJÖRK TWIN 21X2500X1250MM	I/I 167/167g/m2 CE2+	30	39,4	1 181,3	Björk/Furu
250000	3-SKITSPLATTA GRAN 21x500x2500mm	Gul Melaminbeläggning	50	13,2	656,3	Gran
250418	F-PLY COMBI EV 12x800x2500MM	I/I 130/130g/m2	150	12,3	1 845,0	Mix
250419	F-PLY COMBI EV 12x1200x1200MM	I/I 130/130g/m2	75	11,8	885,6	Mix
240177	Plockavgift bruten förpackning	-	-	-	-	-
<b>OBS! Endast fulla lastbilar</b>						
250190	OSB/3 11x2500x897mm	ECO SuperFinish EN 300	60	14,8	888,0	Mix
250189	OSB/3 11x2500x1197mm	ECO SuperFinish EN 300	60	19,8	1 185,0	Mix
250221	K-ply furu 21x2500x1198mm	III / III CE2+	25	32,6	816,1	Furu
250187	K-ply furu 15x2500x898mm	III / III CE2+	60	17,5	1 050,7	Furu
250188	K-ply furu 15x2500x1198mm	III / III CE2+	60	23,4	1 401,7	Furu
250185	K-ply furu 12x2500x898mm	III / III CE2+	75	13,9	1 043,9	Furu
250186	K-ply furu 12x2500x1198mm	III / III CE2+	75	18,6	1 392,7	Furu
250183	K-ply E furu TG2 15x2400x818mm	III / III CE2+	64	11,6	740,4	Furu
250184	K-ply E furu TG2 12x2400x818mm	III / III CE2+	80	9,2	735,7	Furu





# PERI Sverige | Kontakta oss gärna!

## Halmstad

**Postadress**

Box 178, 301 05 Halmstad

**Besöksadress**

Sadelvägen 19, 302 62 Halmstad

**Telefon** 035-17 46 60

## Stockholm

**Postadress**

Box 88, 142 22 Skogås

**Besöksadress**

Svarvarvägen 15, 142 50 Skogås

## Göteborg

**Adress**

Norra Långebergsgatan 4  
421 32 Västra Frölunda

## Malmö

**Adress**

Arlösvägen 9, 211 24 Malmö

## Växjö

**Adress**

Elmedalsgatan 14, 352 35 Växjö

## Örebro

**Adress**

Forskarvägen 1, 702 18 Örebro

## Nyköping

**Adress**

Västra Trädgårdsgatan 39

## Hedemora

**Adress**

Åsgatan 62, 776 31 Hedemora

## Skellefteå

**Adress**

Anbudsgatan 9, 931 57 Skellefteå

## Vilhelmina

**Adress**

Volgsjövägen 48, 912 32 Vilhelmina

[www.peri.se](http://www.peri.se)

---

---

---

---

---

---

---

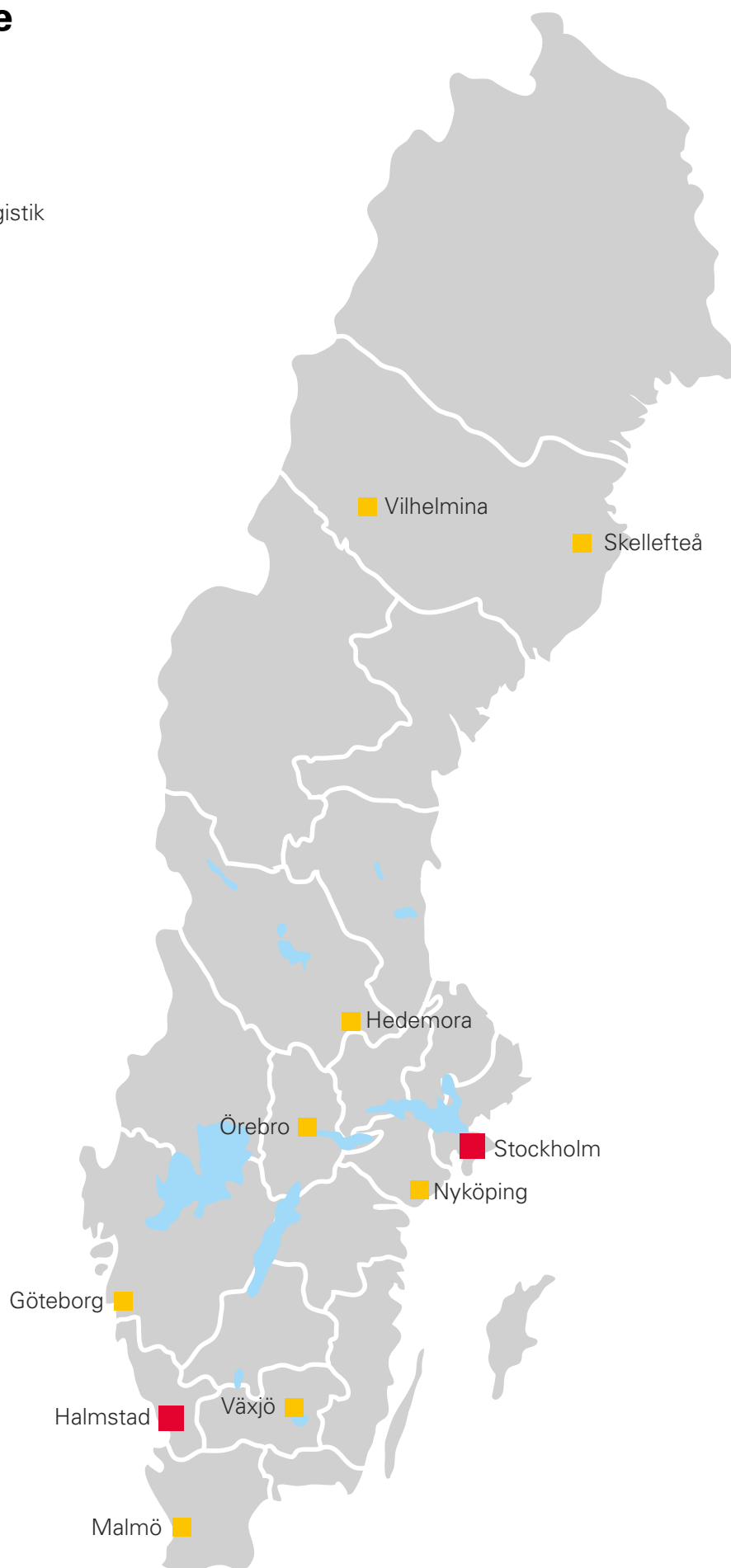
---

---

---

# PERI Sverige

- Sälj, teknik och logistik
- Säljkontor





## PERI – ett familjeägt företag med tydlig identitet

Vi gör byggandet enklare, säkrare och mer effektivt. Vår drivkraft är att erbjuda våra kunder bästa möjliga service – varje dag. Vi är ett modernt familjeägt företag med en unik företagskultur, vilket har gjort oss till marknadsledare när det gäller form- och ställningssystem.

Vi är stolta över vår unika företagskultur som är grunden till vår framgång.

Sedan grundandet 1969 har vårt huvudkontor i Weißenhorn, Tyskland, kontinuerligt utökats. Det är här våra produkter utvecklas, produceras och hålls i lager.

Idag finns 69 dotterbolag och 160 logistikcenter strategiskt placerade runt om i världen. PERI Sverige AB grundades 1993 och växer stadigt. Idag har vi över 160 anställda på försäljningskontor och lager runt om i Sverige. Med vår stora organisation i ryggen har vi nästan en obegränsad leveranskapacitet.

**Vi är med och bygger Sverige!**

PERI Sverige AB  
Form Ställning Konstruktion

Postadress: Box 178, 301 05 Halmstad  
Besöksadress: Sadelvägen 19, 302 62 Halmstad  
Telefon: +46 35 17 46 60  
**info@peri.se**



**Form  
Ställning  
Konstruktion**

[www.peri.se](http://www.peri.se)