

Logistikservice

Packinstruktioner MAXIMO väggform

PERI Sverige 09 | 2020



Innehåll

Logistikservice
04 Logistikservice hos PERI

Packinstruktioner
05 Vaggform

Utgåva 09 | 2020

PERI Sverige AB
Form Ställning Plywood Konstruktion

Postadress
Box 178, 301 05 Halmstad
Besöksadress
Sadelvägen 19, 302 62 Halmstad
SVERIGE

Telefon: +46 35 17 46 60
info@peri.se
www.peri.se

Leverans och returer

10 Leveranser och returer av material

Viktig information

Alla gällande säkerhetsbestämmelser och riktlinjer måste följas i de länder där våra produkter används.

De bilder som visas i denna broschyr har tagits på arbetsplatser under olika faser av arbetsförloppet. Därför kan de inte alltid betraktas som definitiva, i synnerhet inte när det gäller säkerhets- och formsättningsdetaljer. Det åligger entreprenören att göra en riskbedömning.

Vi garanterar inte, att alla här beskrivna system och artiklar finns tillgängliga i alla länder. Såväl säkerhetsföreskrifter som uppgifter om maxbelastningar måste följas noggrant.

Ändringar och avvikelser måste åtföljas av statiska beräkningar.

Säkerhetsanvisningar och lastspecifikationer ska alltid följas. Separata strukturberäkningar krävs för avvikelser från standarddesigndata.

Tekniska ändringar, vilka görs för att förbättra produkten, förbehålls. Felaktigheter, skriv- och tryckfel förbehålls.

Logistikservice

PERI har tydligt definierade kriterier för leveranser och information angående returer av hyresmaterial. Denna information bidrar till att våra leveranser och returer blir så effektiva som möjligt.

I denna broschyr hittar du följande information:

- Hur materialet ska rengöras före retur
- Hur vårt material ska packas säkert och effektivt
- Vilket emballage som ska användas för materialet
- Hur materialet förbereds för returleverans till PERI

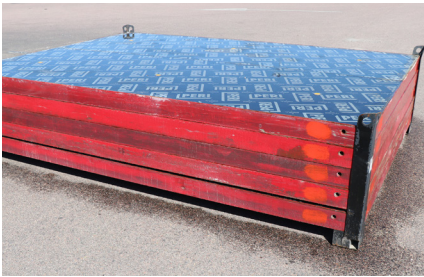
Vår information bidrar till:

- Kostnadsminskning (rengöring, reparation, saknat och skadat material, frakt)
- Minskning av säkerhetsrisker
- Öka effektiviteten på arbetsplatsen
- Snabbare bearbetningen på arbetsplatsen

Typ av skador/rengöring	Inkluderat i hyrespriset	Ingår inte i hyrespriset
Normalt slitage	X	
Skador på material p g a felaktig hantering		X
Materialet som är väl rengjort vid retur	X	
Vid retur grovt nedsmutsat material som inte möter PERI:s krav		X



Väggform



MAXIMO MX 330x240



MAXIMO MX 330x90



MAXIMO MX 270x30



MAXIMO MX 120x120



MAXIMO MX 120x60

MAXIMO Element

Art.nr	Artikel	Antal	Förpackning	Vikt/kolli
414426	MAXIMO MX 330x240	5	Stapelstöd MAXIMO	2070
414248	MAXIMO MX 330x20	5	Stapelstöd MAXIMO	1160
414258	MAXIMO MX 330x90	5	Stapelstöd MAXIMO	885
414445	MAXIMO MX 330x60	5	Stapelstöd MAXIMO	1004
414452	MAXIMO MX 330x45	5	Stapelstöd MAXIMO	529
414457	MAXIMO MX 330x30	32	Pall	2543
412006	MAXIMO MX 270x240	5	Stapelstöd MAXIMO	1710
412022	MAXIMO MX 270x120	5	Stapelstöd MAXIMO	960
412045	MAXIMO MX 270x90	5	Stapelstöd MAXIMO	700
412200	MAXIMO MX 270x60	5	Stapelstöd MAXIMO	560
412078	MAXIMO MX 270x45	5	Stapelstöd MAXIMO	418
412090	MAXIMO MX 270x30	32	Pall	2006
412104	MAXIMO MX 120x240	5	Stapelstöd MAXIMO	855
412115	MAXIMO MX 90x240	5	Stapelstöd MAXIMO	630
412126	MAXIMO MX 60x240	5	Stapelstöd MAXIMO	476
412133	MAXIMO MX 30x240	32	Pall	1810
412143	MAXIMO MX 120x120	5	Stapelstöd MAXIMO	484
412152	MAXIMO MX 120x90	5	Stapelstöd MAXIMO	369
412221	MAXIMO MX 120x60	5	Stapelstöd MAXIMO	286
412232	MAXIMO MX 120x45	5	Stapelstöd MAXIMO	216
412239	MAXIMO MX 120x30	32	Pall	953
412252	MAXIMO MX 90x90	5	Stapelstöd MAXIMO	275
412259	MAXIMO MX 90x60	5	Stapelstöd MAXIMO	213
412265	MAXIMO MX 90x45	5	Stapelstöd MAXIMO	186
412271	MAXIMO MX 90x30	32	Pall	777
412280	MAXIMO MX 60x60	16	Pall	482
412286	MAXIMO MX 60x45	32	Pall	729
412292	MAXIMO MX 60x30	48	Pall	806
414464	MULTIELEMENT MXM 330x60	5	Stapelstöd MAXIMO	730
412849	MULTIELEMENT MXM 270x60	5	Stapelstöd MAXIMO	565
412850	MULTIELEMENT MXM 160x60	5	Stapelstöd MAXIMO	297

Väggform



INNERHÖRN MX 270x50x20



INNERHÖRN MX 60x50x20



YTTERHÖRN MX 270x45



LÄNKHÖRN MX 270 YTTER



LÄNKHÖRN MX 270 INNER



SCHAKTHÖRN MX 330

MAXIMO Hörn och Passbitar

Art.nr	Artikel	Antal	Förpackning	Vikt/kolli
415338	INNERHÖRN MX 330x50x20	4	Strö	554
415255	INNERHÖRN MX 270x50x20	4	Strö	422
415299	INNERHÖRN MX 120x50x20	4	Strö	205
415307	INNERHÖRN MX 90x50x20	8	Pall	301
415315	INNERHÖRN MX 60x50x20	8	Pall	247
414478	YTTERHÖRN MX 330x45	5	Pall	978
412806	YTTERHÖRN MX 270x45	5	Pall	813
412830	YTTERHÖRN MX 120x45	5	Pall	400
426923	YTTERHÖRN MX 90x45	5	Pall	318
412837	YTTERHÖRN MX 60x45	10	Pall	441
414607	LÄNKHÖRN MX 330 YTTER	8	RP 150	454
414583	LÄNKHÖRN MX 330 INNER	4	RP 150	401
411872	LÄNKHÖRN MX 270 YTTER	8	RP 150	380
413203	LÄNKHÖRN MX 270 INNER	4	RP 150	324
411850	LÄNKHÖRN MX 120 YTTER	8	RP 120	191
413246	LÄNKHÖRN MX 120 INNER	4	RP 120	164
417913	SCHAKTHÖRN MX 330	4	Pall	1600
417914	SCHAKTHÖRN MX 270	4	Pall	1212
417915	SCHAKTHÖRN MX 120	4	Pall	608
414394	PASSBIT MX 330x10 ALU	20	PERI häck 150	285
414128	PASSBIT MX 270x10 ALU	20	PERI häck 150	243
414142	PASSBIT MX 120x10 ALU	20	PERI häck 120	126
414826	PASSBIT MX 330x5		PERI häck 150	
414186	PASSBIT MX 270x5		PERI häck 150	
414191	PASSBIT MX 120x5		PERI häck 120	

Väggform



SKARVREGEL MAR 85/3



SKARVREGEL MAR 170/3



FORMSTAG MX 15-25



FORMSTAG MX 30-40



LÅSMUTTER MX 15

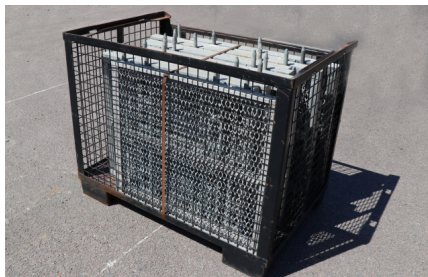


AVSTÅNDSHÅLLARE MX 15-40

MAXIMO tillbehör

Art.nr	Artikel	Antal	Förpackning	Vikt/kolli
323500	TRIO-LÅS BFD	150	Gallerkorg	775
424941	SKARVREGEL MAR 85/3	30	Gallerkorg	511
424942	SKARVREGEL MAR 170/3	20	RP 150	513
413847	FORMSTAG MX 15-25	50/100	Gallerkorg låg / Gallerkorg	269 491
412387	FORMSTAG MX 20-30	50/100	Gallerkorg låg / Gallerkorg	276 505
412464	FORMSTAG MX 30-40	50 /100	Gallerkorg låg / Gallerkorg	289 531
412386	LÅSMUTTER MX 15	150 / 400	Gallerkorg låg / Gallerkorg	454 1120
415350	AVSTÅNDSHÅLLARE MX 15-40	120	Gallerkorg	845
423842	AVSTÅNDSHÅLLARE MX 15-100	45	RP 120	447
427732	AVSTÅNGARLÅS MX 15-40	40	Gallerkorg	528
622799	MAXIMO TILLBEHÖRSLÅDA	4	Pall	132

Väggform



GJUTPLAN STÅL MXK 90



GJUTPLAN STÅL MXK 240



ÖVERGÅNGSDÄCK MXK



GJUTBRYGGSKONSOL MXK



SKYDDSRÄCKESSTOLPE MXK



GAVELGRIND MXK

MXK bryggor och räckesnät

Art.nr	Artikel	Antal	Förpackning	Vikt/kolli
428312	GJUTPLAN STÅL MXK 90	10	Gallerkorg	248
428311	GJUTPLAN STÅL MXK 120	10	USP 72	250
428310	GJUTPLAN STÅL MXK 240	10	USP 104	379
428812	GJUTPLAN STÅL MED LUCKA	10	USP 104	465
426541	ÖVERGÅNGSDÄCK MXK	10	RP 150	369
426545	YTTERHÖRNSDÄCK MXK	5	RP 120	168
426356	GJUTBRYGGSKONSOL MXK	10	Gallerkorg	190
426540	GJUTBRYGGSKONSOL MXK - RS	10	Gallerkorg	234
426360	SKYDDSRÄCKESSTOLPE MXK	96	RP 120	511
426357	GAVELGRIND MXK	10	Gallerkorg	226
415915	STEGE MXP 270	20	RP 150	291
428406	STEGANSLUTNING MXK		Gallerkorg	
426371	RÄCKESNÄT PMB 240	25	EP 110 / Pall	513
426376	RÄCKESNÄT PMB 120	25	EP 110 / Pall	302
426381	RÄCKESNÄT PMB 90	25	EP 110 / Pall	249

Väggform



STAPELSTÖD MAXIMO



LASTHÄCK USP 72



LASTHÄCK USP 104



PERI GALLERKORG 80x120 LÅG



HÄCK RÄCKESNÄT PMB EP 110



PERI GALLERKORG 80x120 SVART

Emballage

Art.nr	Förpackning
415058	STAPELSTÖD MAXIMO
403434	PERI HÄCK 120
403429	PERI HÄCK 150
365016	PERI GALLERKORG 80x120
325670	PERI GALLERKORG 80x120 LÅG
400660	LASTHÄCK USP 72
400678	LASTHÄCK USP 104
423960	HÄCK RÄCKESNÄT PMB EP 110

Förberedelse för retur av material från arbetsplatsen

1. Rengöring av material



Rena produkter förenklar montering/ demontering. Dessutom säkerställer regelbunden rengöring att risken för extra kostnader minskar efter retur till PERI.

Var uppmärksam!

Rengör PERI's material med lämpliga verktyg för att inte skada produkterna.

Vårt tips!

Ta bort eventuell kvarvarande betong efter demontering så snart som möjligt.

2. Returbokning



Returer ska bokas senast 4 dagar före avhämtning, både vid egen transport och bokning via PERI. Gör din bokning på vår hemsida, www.peri.se.

För bokning är följande information nödvändig:

- Vilket lager materialet ska returneras till
- Önskat returdatum
- Kund och returadress
- Materialslag och flakmeter
- Projektnummer PERI
- Transportbeställare och transportalternativ
- Kontakuppgifter

Vårt tips!

Rätt data - speciellt gällande materialmängd - gör det enklare att räkna ut fraktvolym. Detta optimerar transportkostnaderna.

3. Packning enligt anvisningar



Materialet packas enligt anvisningar för en säker och kostnadseffektiv transport.

Var uppmärksam!

Om du bokar din retur hos PERI beräknas lastvolymen enligt våra riktlinjer för packning. Alla kollar ska bandas med stålband före lastning.

Formelement skall alltid returneras med plywoodsidan uppåt. Formelementen skall inte oljas efter sista gjutningen.

Vårt tips!

PERI packinstruktioner innehåller detaljerad information om hur materialet ska packas t ex antal artiklar och rätt emballage.

4. Returföljesedlar



Var uppmärksam!

Returföljesedlar ska medfölja varje returtransport. Beställ din retursedel med bilder på vår hemsida, www.peri.se.

Vårt tips!

Använd vår kundportal myPERI!

5. Lastning och säker transport



Riktlinjer för lastning

Täck gallerkorgar med lock för att undvika att små delar går förlorade

- Vikten på ett kollar får ej överskrida 2 ton
- Placera strö, minimum 8 cm hög, under kollar som inte innehar standardemballage

Bokar du transport hos PERI

- Materialet ska vara klart för lastning vid avhämtningsdag
- Lastningstid för bil och släp bör ej överskrida 1 timme.

**Form
Ställning
Plywood
Konstruktion**

www.peri.se

