

Logistikservice

Packinstruktioner PERI UP

PERI Sverige 09 | 2020



Innehåll

Logistikservice
04 Logistikservice hos PERI

Packinstruktioner
05 PERI UP Flex

Utgåva 09 | 2020

PERI Sverige AB
Form Ställning Plywood Konstruktion

Postadress
Box 178, 301 05 Halmstad
Besöksadress
Sadelvägen 19, 302 62 Halmstad
SVERIGE

Telefon: +46 35 17 46 60
info@peri.se
www.peri.se

Leverans och retur

10 Leveranser och retur av material

Viktig information

Alla gällande säkerhetsbestämmelser och riktlinjer måste följas i de länder där våra produkter används.

De bilder som visas i denna broschyr har tagits på arbetsplatser under olika faser av arbetsförloppet. Därför kan de inte alltid betraktas som definitiva, i synnerhet inte när det gäller säkerhets- och formsättningsdetaljer. Det åligger entreprenören att göra en riskbedömning.

Vi garanterar inte, att alla här beskrivna system och artiklar finns tillgängliga i alla länder. Såväl säkerhetsföreskrifter som uppgifter om maxbelastningar måste

följas noggrant. Ändringar och avvikelser måste åtföljas av statiska beräkningar.

Säkerhetsanvisningar och lastspecifikationer ska alltid följas. Separata strukturberäkningar krävs för avvikelser från standarddesigndata.

Tekniska ändringar, vilka görs för att förbättra produkten, förbehålls. Felaktigheter, skriv- och tryckfel förbehålls.

Logistikservice

PERI har tydligt definierade kriterier för leveranser och information angående returer av hyresmaterial. Denna information bidrar till att våra leveranser och returer blir så effektiva som möjligt.

I denna broschyr hittar du följande information:

- Hur materialet ska rengöras före retur
- Hur vårt material ska packas säkert och effektivt
- Vilket emballage som ska användas för materialet
- Hur materialet förbereds för returleverans till PERI

Vår information bidrar till:

- Kostnadsminskning (rengöring, reparation, saknat och skadat material, frakt)
- Minskning av säkerhetsrisker
- Öka effektiviteten på arbetsplatsen
- Snabbare bearbetningen på arbetsplatsen

Typ av skador/rengöring	Inkluderat i hyrespriset	Ingår inte i hyrespriset
Normalt slitage	X	
Skador på material p g a felaktig hantering		X
Materialet som är väl rengjort vid retur	X	
Vid retur grovt nedsmutsat material som inte möter PERI:s krav		X



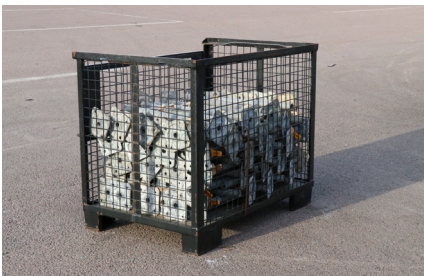
PERI UP Flex



Spira



Spira



Bottenskruv



Bottenskruv



Balk UH



Balk UH

Spiror

Artikel	Antal	Förpackning	Vikt/kolli
UVB 24	192	Gallerkorg	563
UVB 49	120	Gallerkorg	565
UVR 50 UVH 50	162	Gallerkorg	587 / 495
UVR 100 UVH 100	81	Gallerkorg	524 / 4434
UVH 125	56	PERI häck 120	464
UVR 150 UVH 150	56	PERI häck 120	470/426
UVR 200 UVR 300	56	PERI häck 150	599/869
UVH 200 UVH 250	56	PERI häck 150	563/690

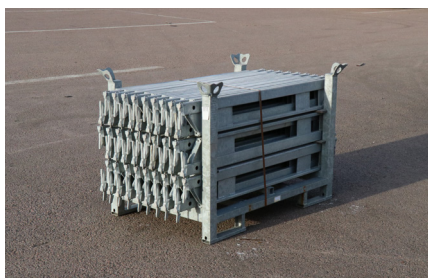
Spindlar

Artikel	Antal	Förpackning	Vikt/kolli
BOTTENSKRUV UJB 38-50/30	200	Gallerkorg	767
BOTTENSKRUV UJB 38-80/55	100	Gallerkorg	546
BOTTENSKRUV LEDBAR UJS38-80/50	100	Gallerkorg	600
STÄLLNINGSHJUL UEW JUST.SPINDEL	40	Gallerkorg	389
FOTSPINDEL TR 38/70/50	150	Gallerkorg	876
LÄNKHUVUDSPINDEL TR 38-70/50	80	Gallerkorg	652
TOPPSPINDEL 20-24 TR 38-70/50	40	Gallerkorg	399

Balk UH I UH Plus

Artikel	Antal	Förpackning	Vikt/kolli
UH 25	600	Gallerkorg	941
UH50	300	Gallerkorg	710
UH 75	200	Gallerkorg	635
UH 100	150	Gallerkorg	747
UH 125 UH 150	108	PERI häck 120	616/549
UH 200 UH 250 UH 300	108	PERI häck 150	698/840/983
UH 175 PLUS UH 225 PLUS	108	PERI häck 150	627/769

PERI UP Flex



Dubbelbalk UHV

Dubbelbalk UHV, UHV Plus

Artikel	Antal	Förpackning	Vikt/kolli
UHV 150	54	PERI häck 120	627
UHV 200 250 300	54	PERI häck 150	839/1012/1212



Stålplan

Stålplan UDI, UDG

Artikel	Antal	Förpackning	Vikt/kolli
25x50	72	Gallerkorg	383
25x75	60	Gallerkorg	420
25x100	36	Gallerkorg	339
25x125	50	Pall	447
25x150 200 250 300	50	Strö	505/650/790/935
37,5x50	52	Gallerkorg	354
37,5x75	36	Gallerkorg	333
37,5x100	24	Gallerkorg	292
37,5x150 200 250 300	30	Strö	369/471/570/672



Stålplan



Stålplan



Balkdiagonal

Diagonaler

Artikel	Antal	Förpackning	Vikt/kolli
BALKDIAGONAL UBL			
UBL 150/100 GUL UBL 100/150	150	PERI häck 120	705/735
UBL ÖVRIGA LÄNGDER	150	PERI häck 150	
ROSETTDIAGONAL UBK			
UBK ALLA LÄNGDER	105	PERI häck 150	
STÄMPDIAGONAL UBS			
UBS ALLA LÄNGDER	135	PERI häck 150	
DIAGONALSTAG ST 100	200	PERI häck 120	493

PERI UP Flex



Trapplöp



Ledstång



Fotlist



Förankringsrör

Trapplöp UAS

Artikel	Antal	Förpackning	Vikt/kolli
UAS 75X150/50 T OCH S	5	Lasthäck USP 72	148
UAS ÖVRIGA STORLEKAR	6	Lasthäck USP 72	258

LEDSTÅNG UAG	16	PERI häck 150	205
LEDSTÅNG INVÄNDIG UAH	25	Gallerkorg	213

Fotlist

Artikel	Antal	Förpackning	Vikt/kolli
UPY 50 75	240	Gallerkorg	311/434
UPY 100	160	Gallerkorg	402
UPY 125 150	120	PERI häck 120	339/399
UPY 200 250 300	120	PERI häck 150	529/653/778

Förankringsrör UWT

Artikel	Antal	Förpackning	Vikt/kolli
UWT 45	450	Gallerkorg	953
UWT 70	300	Gallerkorg	1048
UWT 110	250	Gallerkorg	1259
UWT 140	150	PERI häck 120	919
UWT 170 UWT 220	150	PERI häck 150	1105/1403

PERI UP Flex



Konsol



Konsol

Konsol UC, UCM

Artikel	Antal	Förpackning	Vikt/kolli
UC 25	600	Gallerkorg	785
UCM 50-2	40	Gallerkorg	267
UCM 75-2	35	Gallerkorg	288
UCM 50 M. TAPP	40	Gallerkorg	299
UCM 75 M. TAPP	35	Gallerkorg	316
UCM 50 H. ROSETT	40	Gallerkorg	263
UCM 75 H. ROSETT	35	Gallerkorg	285
KONSOLSTRÄVA UCM	72	PERI häck 120	616



PERI häck 150



Gallerkorg

Ställningsrör, kopplingar

Artikel	Antal	Förpackning	Vikt/kolli
STÄLLNINGSRÖR 1,0 M	176	Gallerkorg	713
STÄLLNINGSRÖR 2,0 M	90	PERI häck 150	685
STÄLLNINGSRÖR 3,0 M	90	PERI häck 150	1004
STÄLLNINGSRÖR 4,0 M	90	PERI häck 150	1324
STÄLLNINGSRÖR 5,0 M	65	PERI häck 150	1200
STÄLLNINGSRÖR 6,0 M	65	PERI häck 150	1857
RÖRKOPPLING 48/48 GALV. RÖRLIG	1000	Gallerkorg	1489
RÖRKOPPLING 48/48 GALV. FAST	1000	Gallerkorg	1209

PERI UP Flex



PERI häck 150



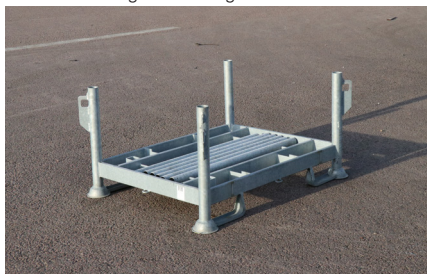
PERI häck 120



PERI Gallerkorg 80x120 svart



PERI Gallerkorg 80x120 låg



PERI Lasthäck USP 72

Emballage

Artikelnr	Förpackning
403429	PERI HÄCK 150
403434	PERI HÄCK 120
365016	PERI GALLERKORG 80X120 SVART
325670	PERI GALLERKORG 80X120 LÅG
400660	LASTHÄCK USP 72

Förberedelse för retur av material från arbetsplatsen

1. Rengöring av material



Rena produkter förenklar montering/demontering. Dessutom säkerställer regelbunden rengöring att risken för extra kostnader minskar efter retur till PERI.

Var uppmärksam!

Rengör PERI's material med lämpliga verktyg för att inte skada produkterna.

Vårt tips!

Ta bort eventuell kvarvarande betong efter demontering så snart som möjligt.

2. Returbokning



Returer ska bokas senast 4 dagar före avhämtning, både vid egen transport och bokning via PERI. Gör din bokning på vår hemsida, www.peri.se.

För bokning är följande information nödvändig:

- Vilket lager materialet ska returneras till
- Önskat returdatum
- Kund och returadress
- Materialslag och flakmeter
- Projektnummer PERI
- Transportbeställare och transportalternativ
- Kontakuppgifter

Vårt tips!

Rätt data - speciellt gällande materialmängd - gör det enklare att räkna ut fraktvolym. Detta optimerar transportkostnaderna.

3. Packning enligt anvisningar



Materialet packas enligt anvisningar för en säker och kostnadseffektiv transport.

Var uppmärksam!

Om du bokar din retur hos PERI beräknas lastvolymen enligt våra riktlinjer för packning. Alla kolli ska bandas med stålband före lastning.

Vårt tips!

PERI packinstruktioner innehåller detaljerad information om hur materialet ska packas t ex antal artiklar och rätt emballage.

4. Returföljesedlar



Var uppmärksam!

Returföljesedlar ska medfölja varje returtransport. Beställ din retursedel med bilder på vår hemsida, www.peri.se.

Vårt tips!

Kundportal myPERI.

5. Lastning och säker transport



Riktlinjer för lastning

Täck gallerkorgar med lock för att undvika att små delar går förlorade

- Vikten på ett kolli får ej överskrida 2 ton
- Placera strö, minimum 8 cm hög, under kolli som inte innehåller standardemballage

Bokar du transport hos PERI

- Materialet ska vara klart för lastning vid avhämtningsdag
- Lastningstid för bil och släp bör ej överskrida 1 timme.

**Form
Ställning
Plywood
Konstruktion**

www.peri.se

