



Nyhet DUO.

Universella formen för väggar, pelare och valv



Universell

Flexibel formsättning av väggar, pelare och valv med endast ett system

Ergonomisk i alla avseende

Låg vikt, kranfri hantering och intuitivt program

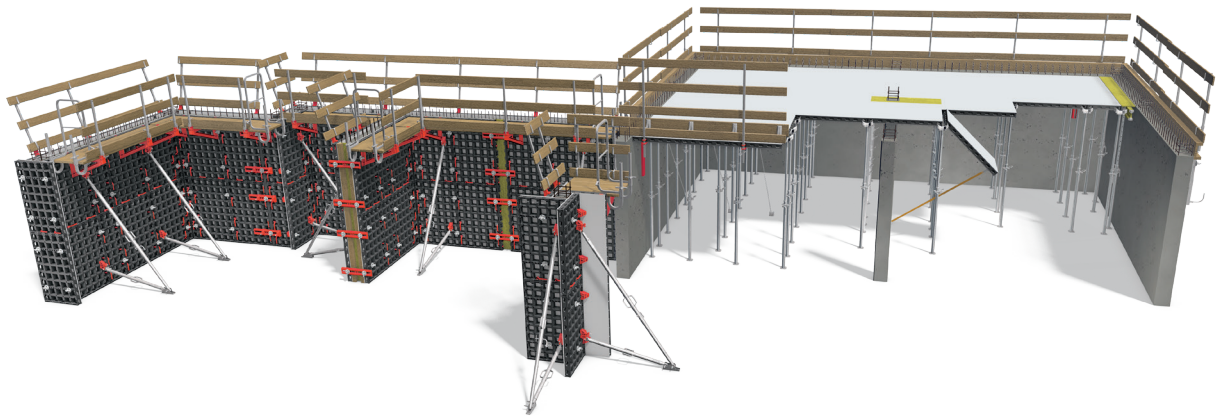
Enkelt byte av elementen

Snabb reparation med bara ett par skruvtag - inga specialkunskaper krävs

PERI[®]

Form
Ställning
Plywood
Konstruktion

www.peri.se



DUO. Innovativa formsystemet

DUO kan användas både för fundament, väggar och pelare samt för valv och balkar. Systemet är extremt enkelt att hantera och har få systemkomponenter. Nästan alla arbetsmoment med DUO kan utföras utan verktyg och är mycket lätta att förstå.

Även mindre erfarna användare av systemet kan arbeta snabbt och effektivt med DUO. Det är inte bara konceptet som är helt nytt utan framför allt materialet som används. Både elementen inklusive formen och tillbehören är tillverkade av det innovativa kompositmaterialet Polytech, som ger permanent skydd mot fukt samt är mycket lätt och flexibelt när det gäller produktdesign. 100% återvinningsbart.

Eftersom DUO:n är så lätt krävs inga kranar för montering.



Ergonomisk

När ett valv ska formsättas utförs arbetet underifrån; elementen hakas enkelt i och skjuts uppåt.



Enkel att använda

Elementen kan monteras för hand med endast ett fåtal skruvar, på byggsplatsen och utan specialverktyg.



Lätt att rengöra och smart

Betongrester kan enkelt tas bort med rengöringsverktyget. Verktöget kan också användas för att dra åt vingmuttern.

- Lätta elementformen gjord av det innovativa kompositmaterialet Polytech
- 100% återvinningsbart
- Elementhöjder på 60 cm och 135 cm samt upp till 90 cm bredd
- Maximalt tillåtet betongtryck på: 50 kN/m² (för väggar)
- Maximalt tillåtet betongtryck på: 80 kN/m² (för pelare)
- För kvadratiska och rektangulära pelare från 15x15 cm upp till 55x55 cm, med 5 cm intervaller
- Optimerad för valv med en tjocklek upp till 30 cm
- Tyst montering utan hammare



**Form
Ställning
Plywood
Konstruktion**

www.peri.se