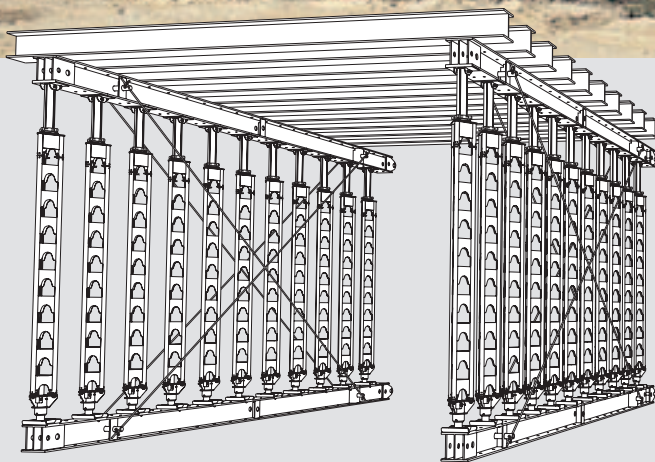
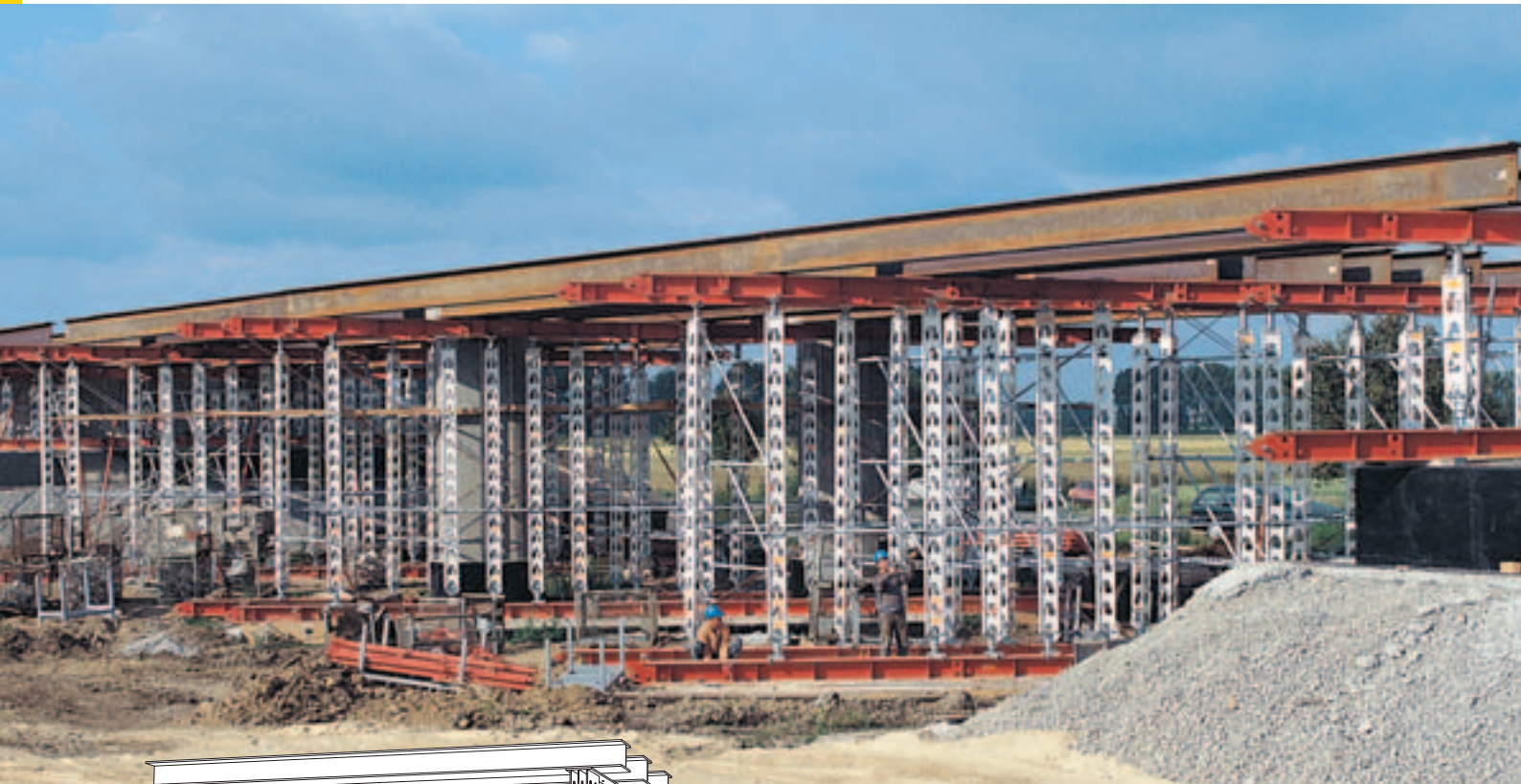


# HD 200 Triangelstöd för tung last

## Systemlösningen för tunga laster upp till 200 kN



Utgåva 09/2010

**PERI GmbH**  
**Formwork Scaffolding Engineering**

P.O. Box 1264  
89259 Weissenhorn  
Germany  
Tel. +49 (0)7309.950-0  
Fax +49 (0)7309.951-0  
info@peri.com  
www.peri.com

**Viktig information:**

Då våra produkter används skall i första hand de lokala arbetarskyddsbestämmelserna följas.

Bilderna i denna broschyr har tagits på arbetsplatser under olika faser av arbetsförloppet. Därför kan säkerhets- och fomsättningsdetaljer inte alltid betraktas som fullt utbyggda och slutgiltiga.

Såväl säkerhetsföreskrifter som uppgifter om maxbelastningar måste följas noggrant. Ändringar och avvikelser måste åtföljas av statiska beräkningar.

Tekniska ändringar, vilka görs för att förbättra produkten, förbehålls. Skriv- och tryckfel förbehålls.

# Innehåll

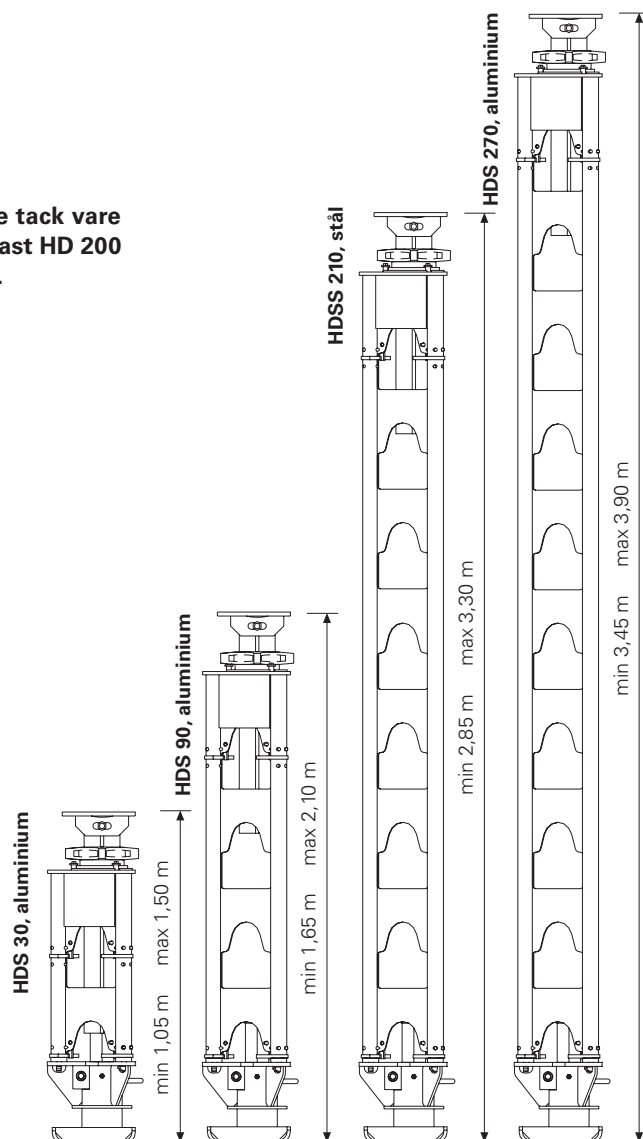
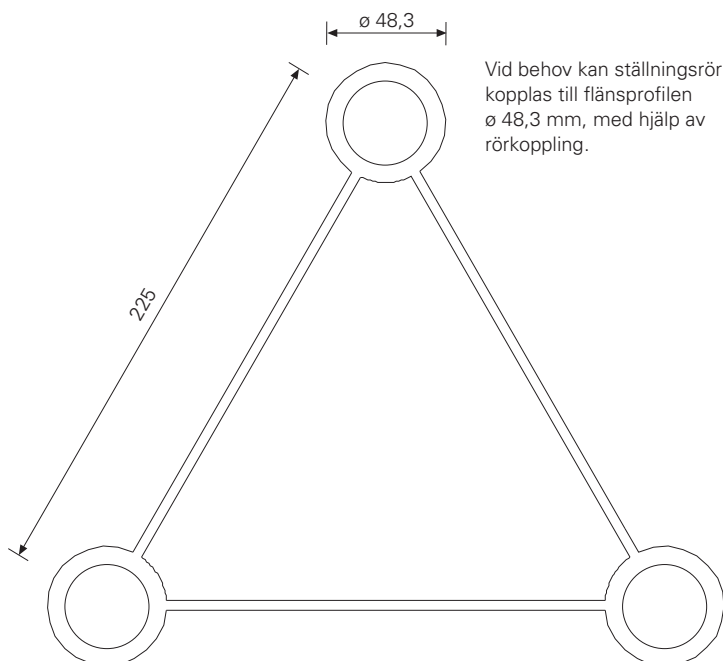
	<b>PERI Triangelstöd för tung last</b>
2	Systemlösningen för tunga laster
4	Genomtänkta tillbehör för enkel användning
6	Användningsexempel
8	Dimensioneringsdiagram
10	Programdel
20	PERI internationellt

# PERI Triangelstöd för tung last HD 200

## Systemlösningen för tunga laster

Överallt där tunga laster ska tas upp, t ex vid bro- och tunnelbyggen eller ombyggnader, har det hittills krävts 3 saker: gott om plats, massiva bärande konstruktioner och framför allt tid.

**Inget av detta gäller längre tack vare PERI Triangelstöd för tung last HD 200 (= 200 kN lastupptagning).**



**Systemet HD 200 för tunga laster vid byggande av valvformar erbjuder väsentliga användarfördelar.**

### Enkel montering

Fasta kopplingar - inga verktyg behövs.

### Låg vikt

Total systemvikt 29 kg - kran behövs nästan inte alls.

### Enkel hantering

Sänkspindeln lossas med en vanlig bormaskin, även vid full last.

### Ekonomiskt

HDT-balken gör kostnadskrävande arbetsmoment överflödiga.



PERI HD 200 som stöd för prefabricerade spännbetongbalkar.

## ... och flexibel användning

**Genom aluminiumkonstruktionen är HD 200 betydligt lättare än traditionella stöd för tunga laster.**

Den låga vikten gör det möjligt att montera stödet utan kran. Mellandelen HDS 270 t ex väger bara 29 kg.



Användning inomhus vid renovering.



60 m brobana på HD 200.



Även vid låga höjder är Triangelstöd HD 200 ett ekonomiskt alternativ.

# PERI HD 200 Triangelstöd för tung last

## Genomtänkta tillbehör för enkel användning

När det gäller användning och tillbehör lägger PERI stor vikt vid funktion och ekonomi i byggprocessen.

Ett komplett tillbehörsprogram med: **HDT-balkar** i olika längder. Med kopplingar, genomgående ursparingar för centrerung av stöden och hål för diagonala avsträvningar med formstag.

**Balkvagn HD** för demontering av upplagsbalkarna under den gjutna bygnadsdelen.

**Gjutbryggskonsol 75 HD** för säkert arbete med stöd och upplag.



Diagonal förankring med formstag DW 15.

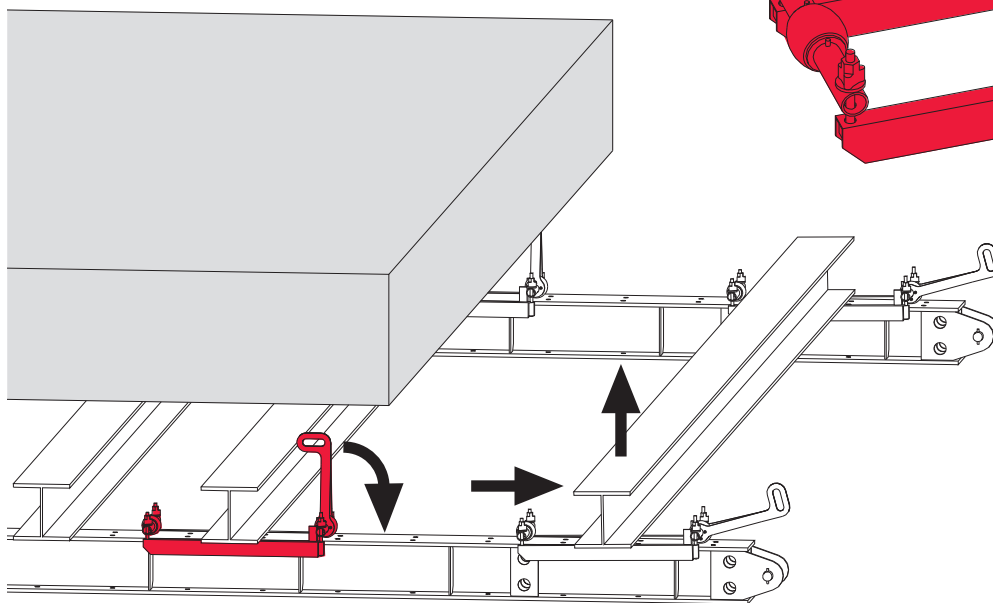
Konsol 75 HD för en 75 cm bred arbetsbrygga.  
Max. avstånd: 1,25 m.  
Till. belastning: 150 kg/m<sup>2</sup>



**De kopplingsbara HDT-balkarna** möjliggör en dragfast anslutning, speciellt vid längre konstruktioner.

**Balkvagn HD**

för demontering av de längsgående balkarna efter gjutning.



Balkvagnen flyttar laster på upp till 2500 kg.

**Enkel montering**

Alla stöd kan påskaras och anslutas utan lösa smådelar. Flänskopplingarna hanteras utan verktyg.

**Enkel hantering**

Man lossar enkelt och kontrollerat med sänkspindeln, även vid full last. Enkel forrivning tack vare 10 cm sänkning.



Sätt på ett andra stöd ...



... och koppla det med flänskopplingar.

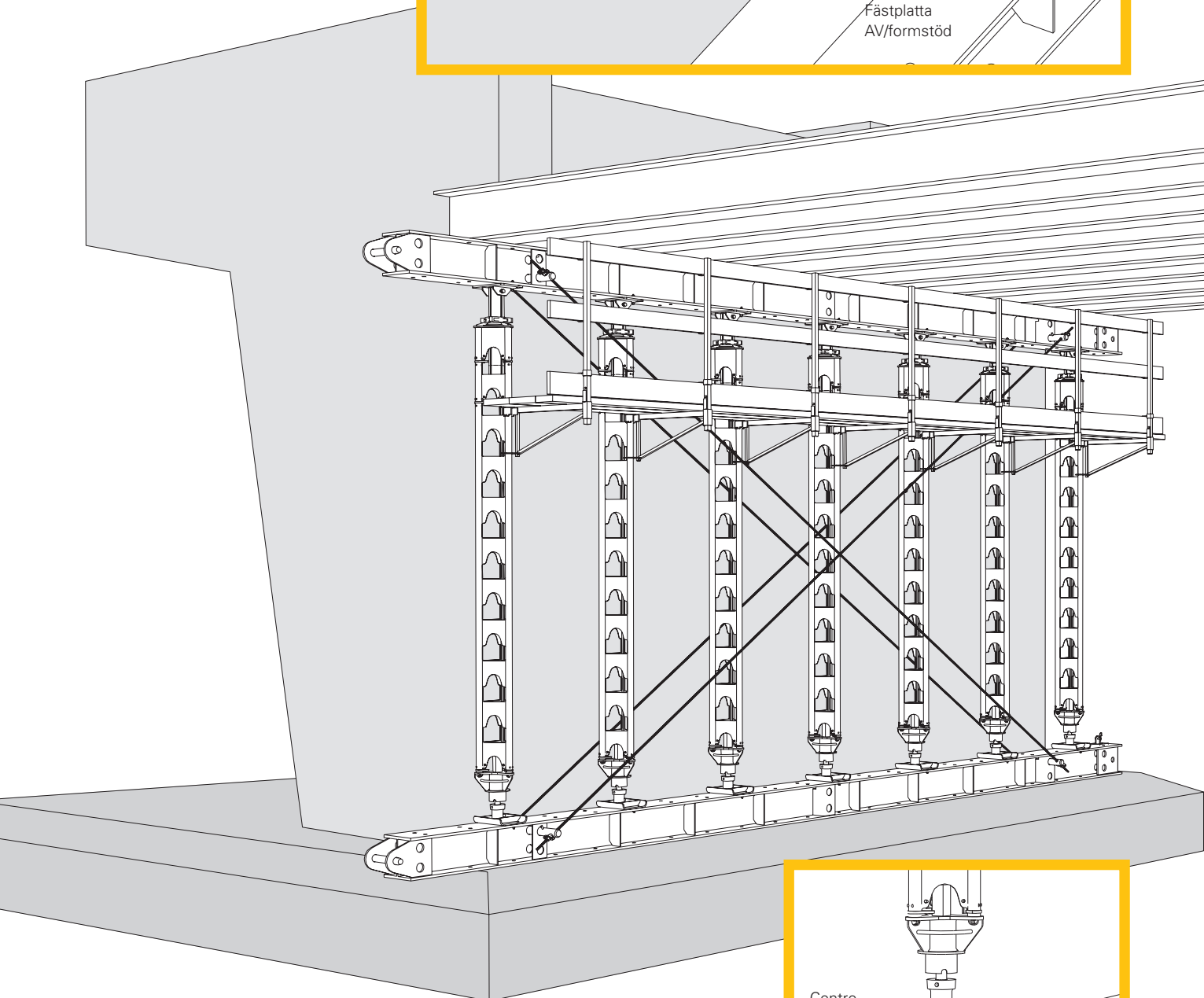
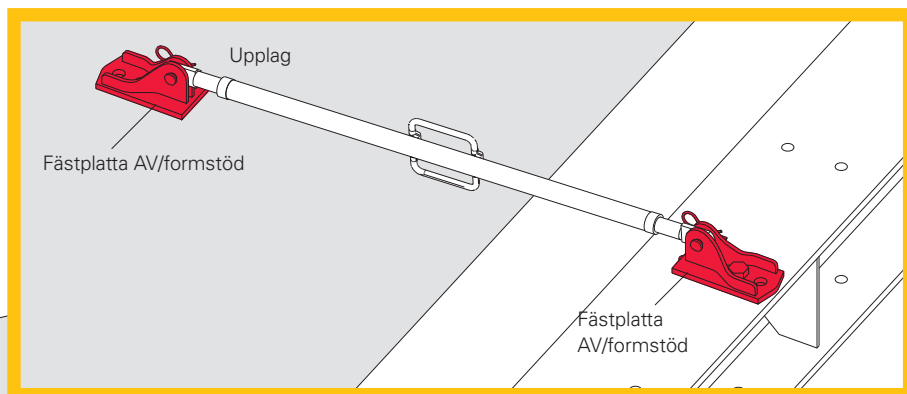


En vanlig bormaskin med hylsa 19 mm (ingen slagskruvdragare).

# PERI Triangelstöd för tung last HD 200

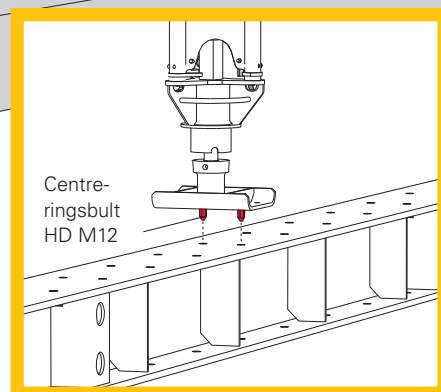
## Användningsexempel

**Fästplatta AV och tvärkoppling.** Detta möjliggör festsättning av konsoler och strävor för att ta upp horisontalkrafter och rikta HDT-balkarna.



### Centreringsbult HD M12

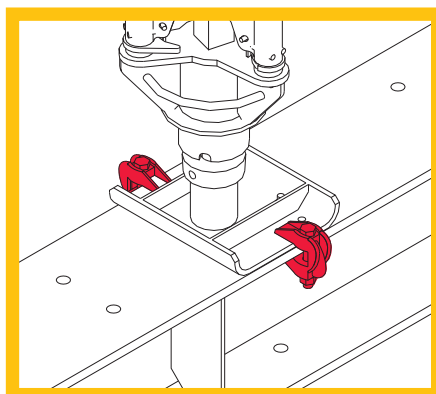
För noggrann lägesfixering av sänkspindel HDA eller toppspindel HDK 45 på HDT-balk.



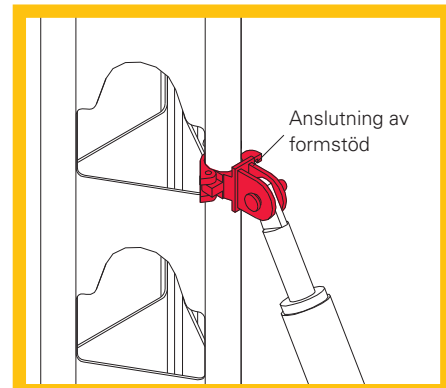


**Balkklämma HD, 40 mm**

Som montagehjälper vid uppställning av stöd och för koppling av HDT- och strömbalkar.

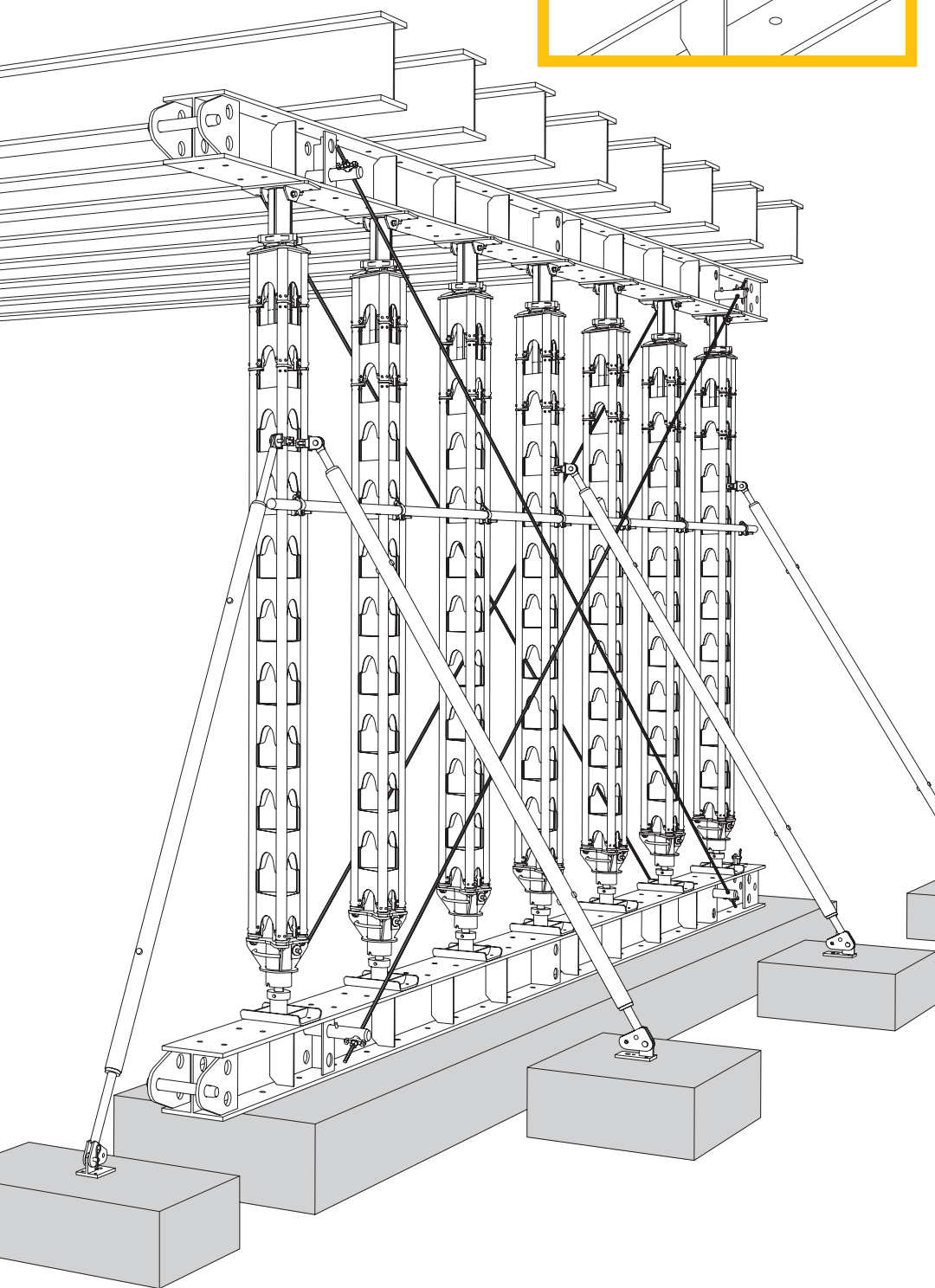


Flänsprofil  $\varnothing$  48 mm möjliggör även anslutning av rörskopplingar.



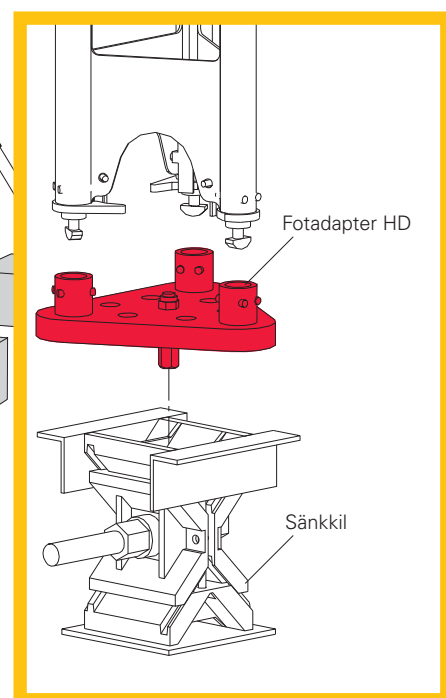
**Formstödskoppling HDR**

För koppling av formstöd till stöd HDS.



**Fotadapter HD**

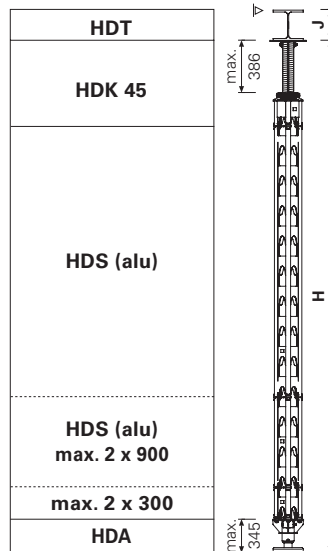
Vid användning av stöd HDS utan sänkspindel. I kombination med PERI sänkkil. Centreringsbulten möjliggör en centrisk lastöverföring.



# HD 200 Triangelstöd för tung last

## Vertikalt, $H \leq 11,00$ m

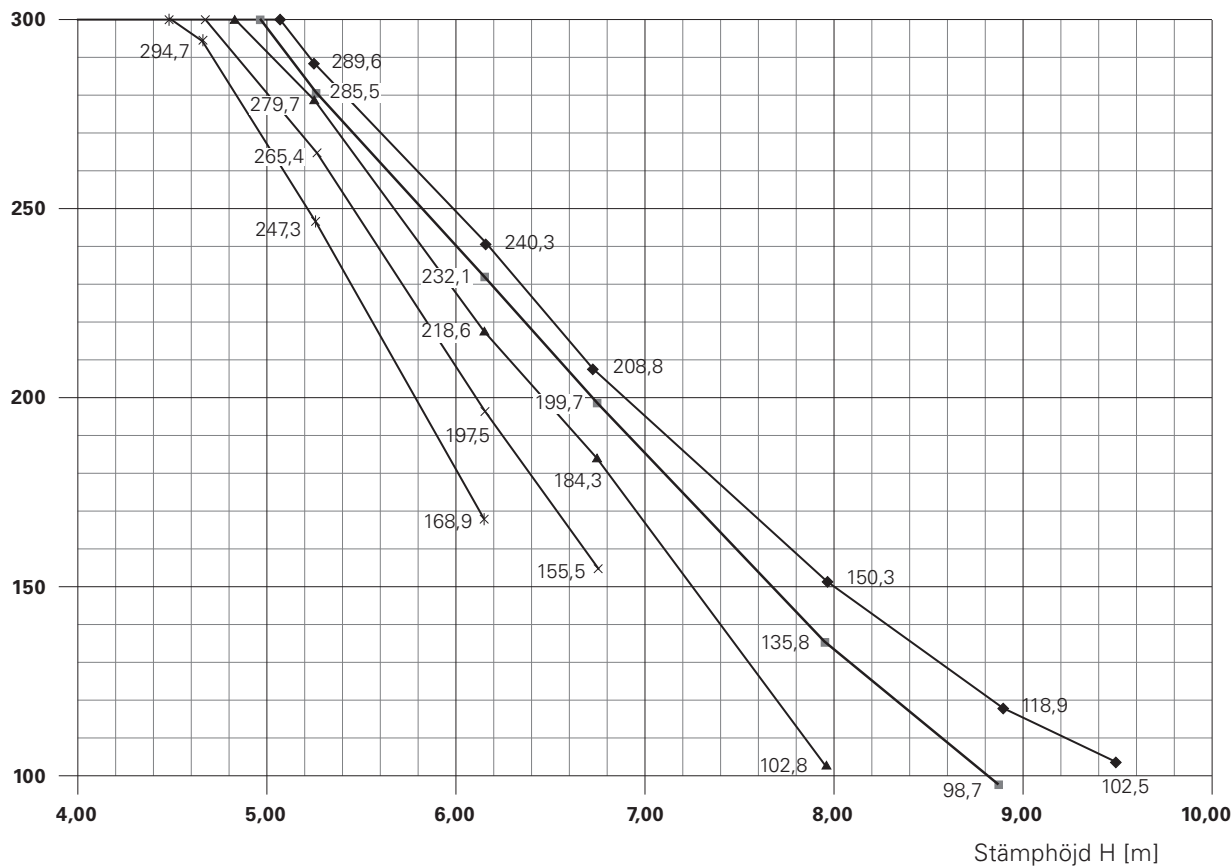
Mellandel HDS aluminium  
Hållfasthet



Dynamiskt tryck  $q$  [ $\text{kN/m}^2$ ]

- ◆  $q = 0,0 \text{ kN/m}^2$
- $q = 0,2 \text{ kN/m}^2$
- ▲  $q = 0,5 \text{ kN/m}^2$
- ×  $q = 0,9 \text{ kN/m}^2$
- \*  $q = 1,3 \text{ kN/m}^2$

Tillåten belastning för stödskraft  $N_{r,d}$  [kN]

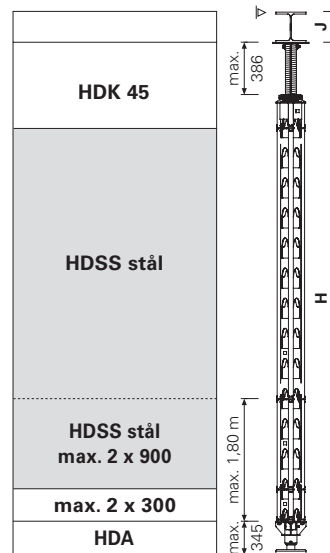


Mellanvärden till följd av andra vindlaster får fastställas genom linjär interpolering mellan hållfasthetskurvorna.

**Beräkning av tillåten stödskraft:**

hållfasthet dividerat med delsäkerhetskoefficienten  $\gamma_F$ .

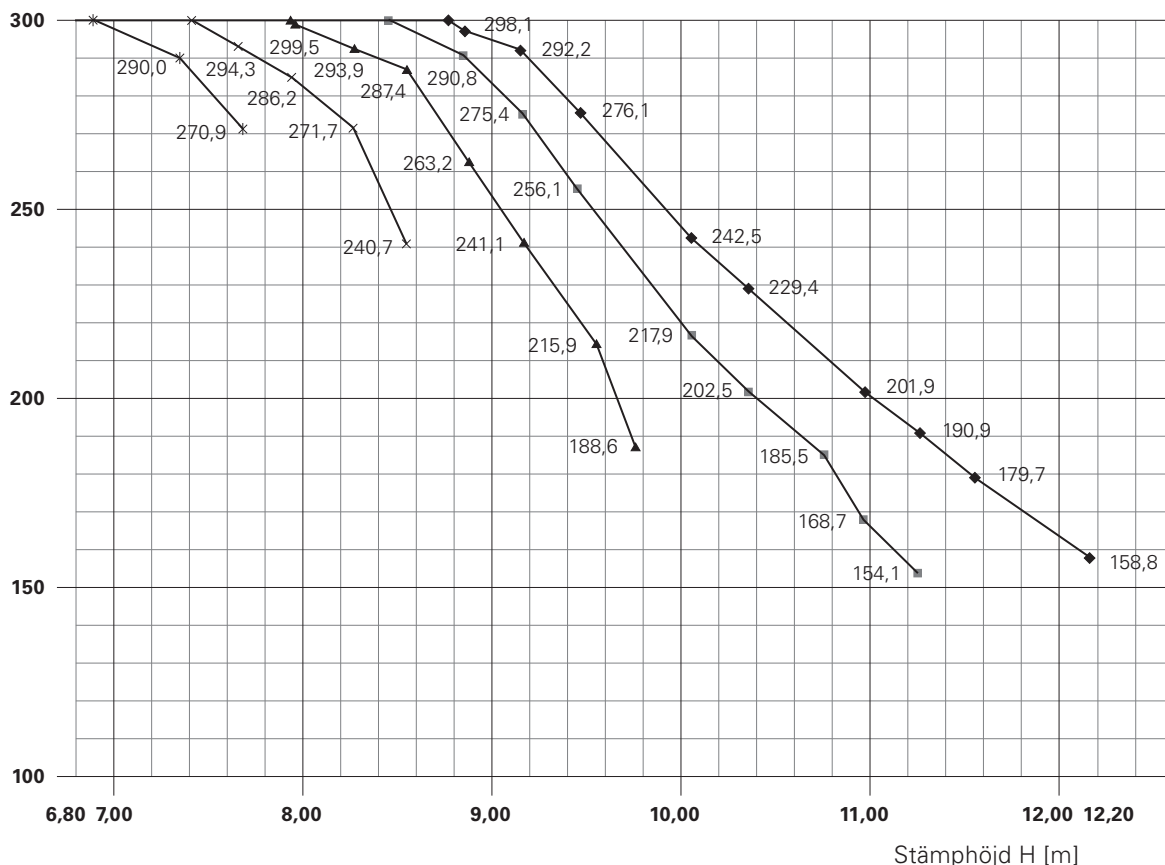
**Mellandel HDSS stål**  
**Hållfasthet**



Dynamiskt tryck  $q$  [kN/m<sup>2</sup>]

- ◆  $q = 0,0$  kN/m<sup>2</sup>
- $q = 0,2$  kN/m<sup>2</sup>
- ▲  $q = 0,5$  kN/m<sup>2</sup>
- ×  $q = 0,9$  kN/m<sup>2</sup>
- \*  $q = 1,3$  kN/m<sup>2</sup>

Tillåten belastning för stödskraft  $N_{R,d}$  [kN]



Mellanvärden till följd av andra vindlaster får fastställas genom linjär interpolering mellan hållfasthetskurvorna.

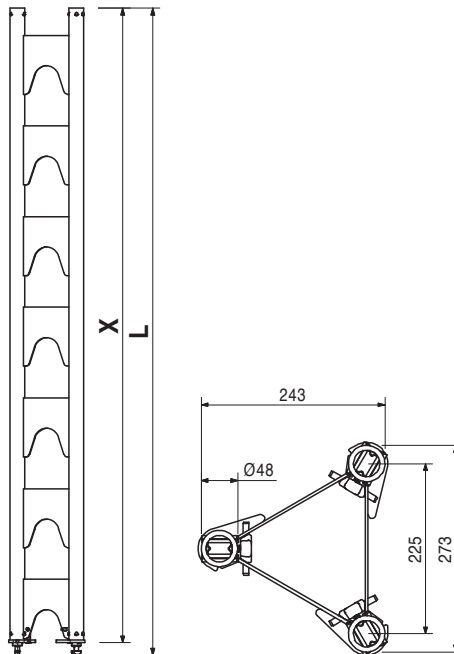
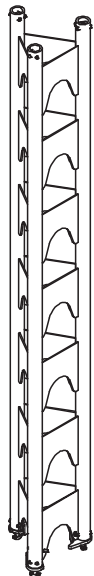
**Beräkning av tillåten stödskraft.**

Hållfasthet dividerat med delsäkerhetskoefficienten  $\gamma_F$ .

# HD 200 Triangelstöd för tung last

Art.-nr.	Vikt kg		L	X
022006	5,310	<b>Mellandel HDS / HDSS</b>	340	300
022005	11,200	<b>Mellandel HDS 30 Alu</b>	940	900
022004	29,700	<b>Mellandel HDS 270 Alu</b>	2740	2700
111276	28,200	<b>Mellandel HDSS 90 Stål</b>	940	900
103993	63,500	<b>Mellandel HDSS 210 Stål</b>	2140	2100

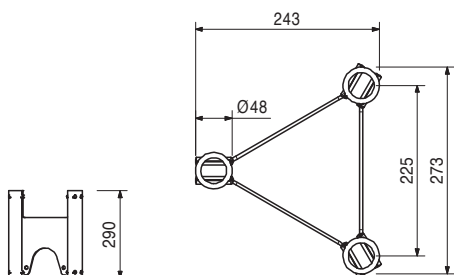
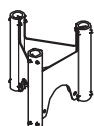
Mellandelar av aluminium eller stål. Med flänskoppling som förbindning.



022020 3,310

## Kopplingsdel HD 30

Flänskopplingen kan anslutas på båda ändar t.ex. vid användning av HD 200 mellandel med Toppindel HDK i båda ändar.

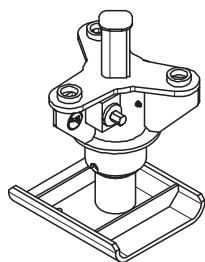


# HD 200 Triangelstöd för tung last

Art.-nr.	Vikt kg
022003	31,400

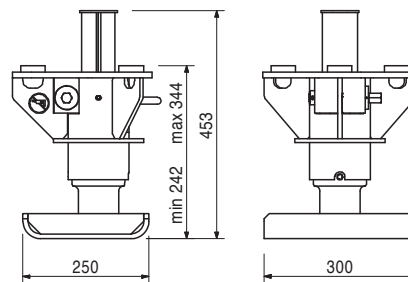
## Sänkspindel HDA

För att lättare lossa vid höga laster på HD 200. Sänkmån max. 10 cm. ledbar 3° i alla riktningar.



## Information

Montera endast utskruvad. Använd inte slagskruvdragare! Det medför brott på brytstiftet HDA, Art.-nr. 022018!



022018	0,002
--------	-------

## Tillbehör Brytstift HDA

022018	0,002
--------	-------

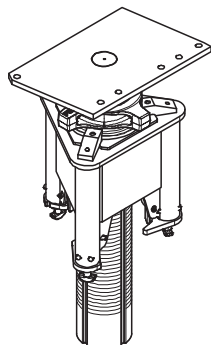
## Brytstift HDA

Som reservdel till sänkspindel HDA.

022007	25,700
--------	--------

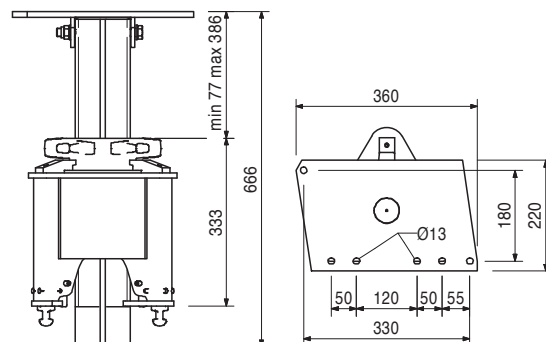
## Toppspindel HDK 45

Toppspindel till HD 200. Med integrerad flänskoppling för sammankoppling. ledbar 3° i en riktning.



## Information

Laster > 60 kN får inte sänkas med toppspindel HDK 45!



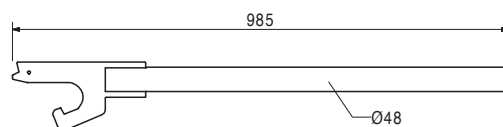
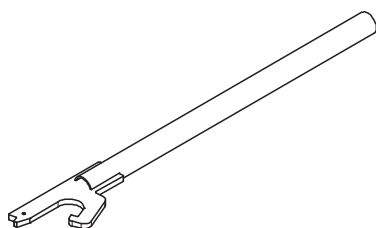
022027	4,230
--------	-------

## Tillbehör Mutternyckel HD

022027	4,230
--------	-------

## Mutternyckel HD

För att lättare lossa toppspindel HDK 45 och MULTIPROP stämp.



# HD 200 Triangelstöd för tung last



Art.-nr.	Vikt kg
024590	32,000

## Sänkkil 420 kN

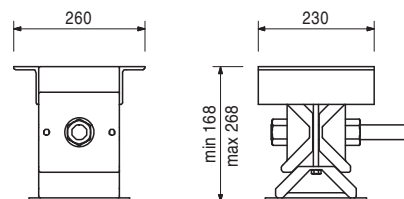
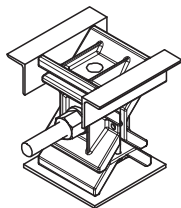
Gör det möjligt att lossa och sänka vid höga laster.

## Information

Beakta typgodkännande.  
Hylsnyckelbredd SW 46.

## Tekniska data

Ytterligare information se typprovning och montage- och användningsföreskrifter MULTIPROP.



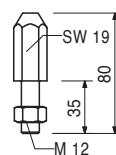
022013	0,137
--------	-------

## Centreringsbult HD M12, förz.

Till HD 200-systemet.

## Komplett med

1 St. 710330 Mutter ISO 4032 M12-8, förz.



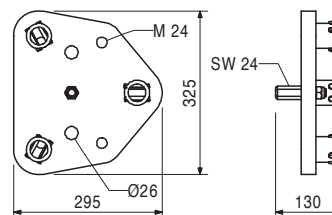
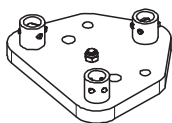
022019	18,500
--------	--------

## Fotadapter HD

För användning med mellandel HDS tillsammans med sänkkil 420 kN. Med löstagbar centrering.

## Komplett med

1 St. 710330 Mutter ISO 4032 M12-8, förz.



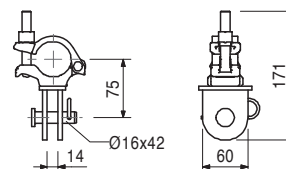
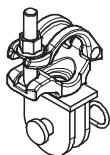
022016	1,300
--------	-------

## Formstödkoppling HDR

För anslutning av formstöd och utliggare på HDS och HDSS.

## Komplett med

1 St. 027170 Bult Ø 16 x 42, förz.  
1 St. 018060 Fjädersprint 4/1, förz.



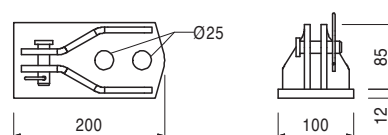
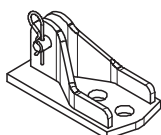
028080	2,970
--------	-------

## Fästplatta AV förz.

För anslutning till formstöd och utliggare på HDT-balk.

## Komplett med

1 st 027170 bult Ø 16 x 42, förz.  
1 st. 018060 Fjädersprint 4/1, förz.

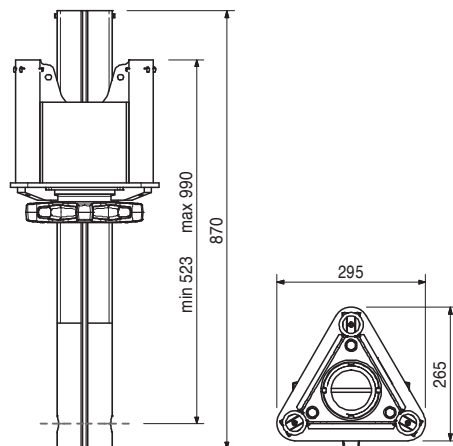
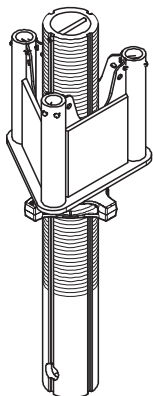


# HD 200 Triangelstöd för tung last

Art.-nr.	Vikt kg
022023	22,200

## Fotspindel HD

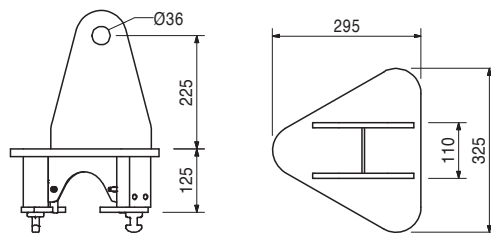
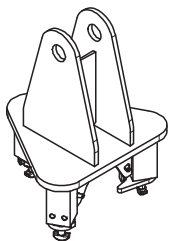
Vid användning av stöd HDS och HDSS (även lutande). Endast tillsammans med fotplatta HD.



022022	22,000
--------	--------

## Formstödstopp HD

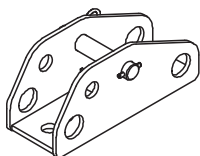
Vid användning av stöd HDS och HDSS (även lutande).



022024	13,200
--------	--------

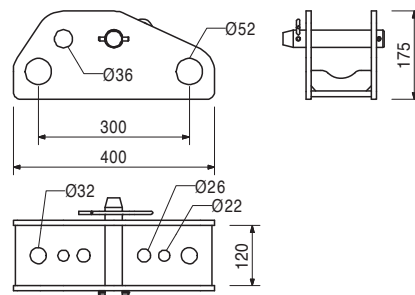
## Fotplatta HD

Vid användning av stöd HDS och HDSS (även lutande).



## Komplett med

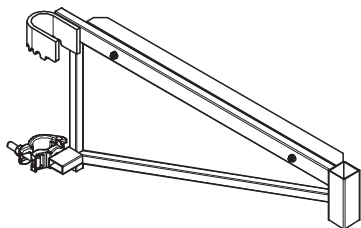
- 1 St. 722465 Bult 35 x 160, förz.
- 1 St. 710304 Fjädersprint 7, förz.



# HD 200 Triangelstöd för tung last

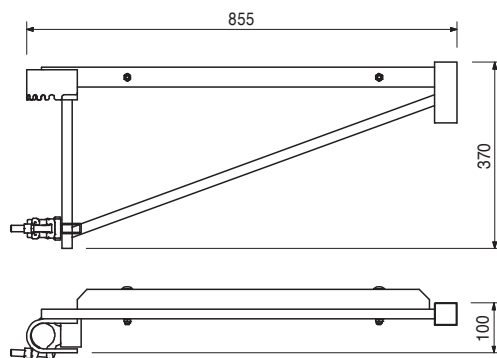
Art.-nr.	Vikt kg
022017	5,040

**Konsol 75 HD**  
För att bygga arbetsbrygga. Med spiklist.



**Komplett med**  
1 St. 116292 Skyddsräckesstolpe HSGP-2

**Tekniska data**  
Tillåten belastning 150 kg/m<sup>2</sup> vid max. cc-avstånd 1,25 m.

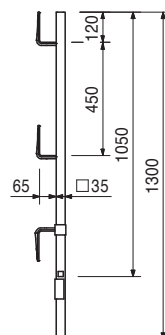


116292	4,730
--------	-------

Tillbehör  
**Skyddsräckesstolpe HSGP-2**

116292	4,730
--------	-------

**Skyddsräckesstolpe HSGP-2**  
Som räcke till flera system.

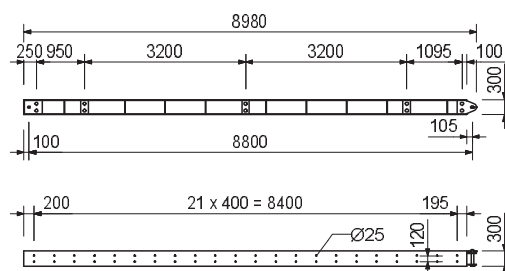
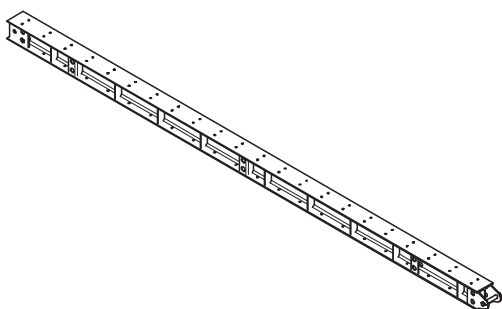


022008	1130,000
--------	----------

**HDT-balk 880**  
Som bockrygg och fördelningsbalk till HD 200-systemet. Profil HEB 300.

**Komplett med**  
1 St. 105435 Bult Ø 50 x 330  
1 St. 722457 Spännhylsa ISO 8752 10 x 70, förz.  
1 St. 710618 Fjädersprint 8, förz.

**Tekniska data**  
W<sub>y</sub> = 1680,0 cm<sup>3</sup>, I<sub>y</sub> = 25170 cm<sup>4</sup>



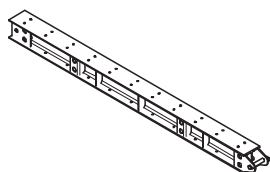


# HD 200 Triangelstöd för tung last

Art.-nr.	Vikt kg
022009	582,000

## HDT-balk 440

Som bockrygg och fördelningsbalk till HD 200-systemet. Profil HEB 300.

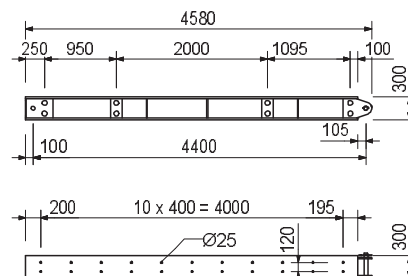


## Komplett med

- 1 St. 105435 Bult Ø 50 x 330
- 1 St. 722457 Spännhylsa ISO 8752 10 x 70, förz.
- 1 st. 710618 Fjädersprint 8, förz.

## Tekniska data

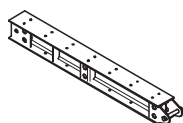
Wy = 1680,0 cm<sup>3</sup>, ly = 25170 cm<sup>4</sup>



022010	379,000
--------	---------

## HDT-balk 280

Som bockrygg och fördelningsbalk till HD 200-systemet. Profil HEB 300.

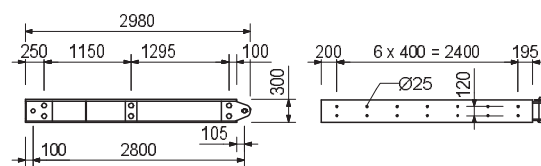


## Komplett med

- 1 St. 105435 Bult Ø 50 x 330
- 1 St. 722457 Spännhylsa ISO 8752 10 x 70, förz.
- 1 st. 710618 Fjädersprint 8, förz.

## Tekniska data

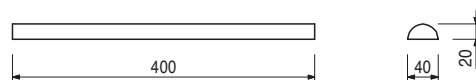
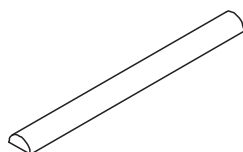
Wy = 1680,0 cm<sup>3</sup>, ly = 25170 cm<sup>4</sup>



022025	1,970
--------	-------

## Centreringslist HD 40 x 20 x 400

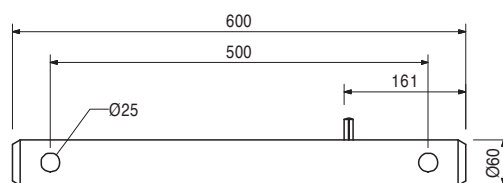
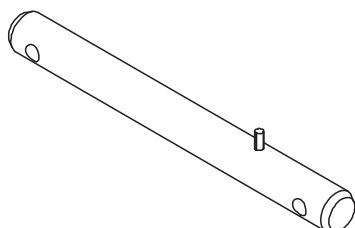
För centring av strömbalkar på bockrygg HDT.



022011	13,200
--------	--------

## Dubbelstagsaxel HDD

För förankring av formstag DW 15 och DW 20.

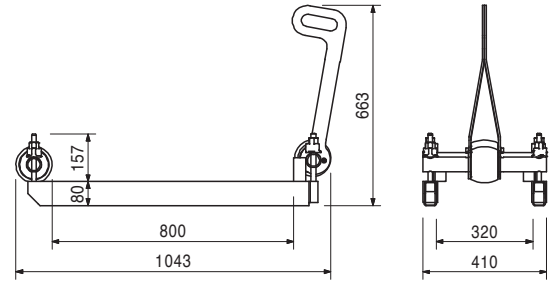
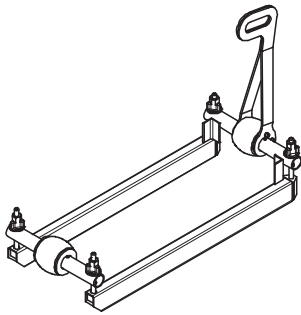


# HD 200 Triangelstöd för tung last

Art.-nr.	Vikt kg
022021	31,900

**Balkvagn HD**  
För att föra ut längsgående balkar på HDT-balk.

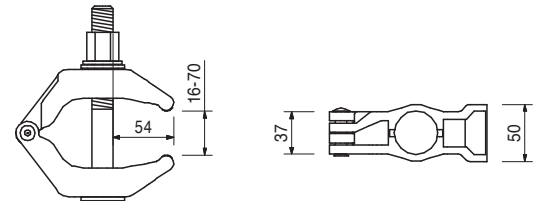
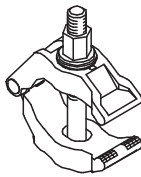
**Tekniska data**  
Bärförmåga 2,5 t.



106183	2,200
--------	-------

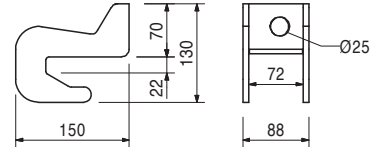
**Balkklämma HD 70 mm, förz.**  
För att sammankoppla korsande balkar.

**Säkerhetsinformation**  
Beakta laster!



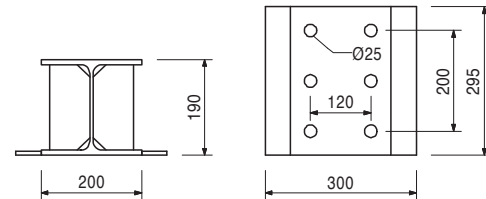
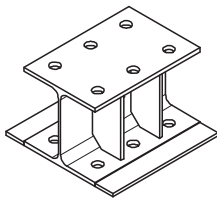
022026	1,780
--------	-------

**Flänsklämma IPB 300 - 1000**  
För att säkerställa att balkar inte tippar.



101916	22,500
--------	--------

**Passbit HD, h = 200 mm**  
För höjdjustering med 200 mm.



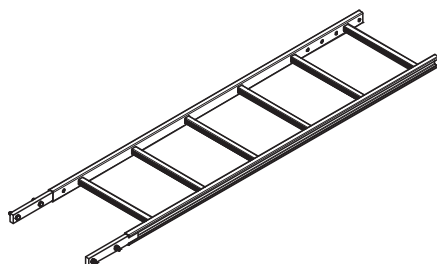
026430	0,334
022250	0,100

Tillbehör  
**Skruv ISO 4014 M24 x 70-10.9, förz.**  
**Mutter ISO 4032 M24-8, förz.**

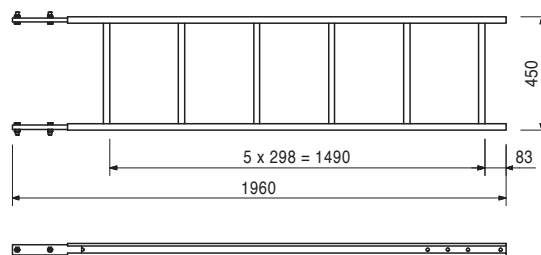
# HD 200 Triangelstöd för tung last

Art.-nr.	Vikt kg
051410	11,700

**Stege180/6, förz.**  
Som steg till PERI formsystem.



**Komplett med**  
4 St. 710224 Skruv ISO 4017 M12 x 40-8.8, förz.  
4 St. 710381 Mutter ISO 7042 M12-8, förz.

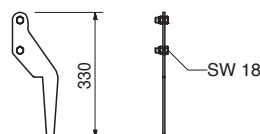


103718	0,684
--------	-------

**Stegkrok, förz.**  
för att ställa undre stegen på. Monteras alltid parvis.

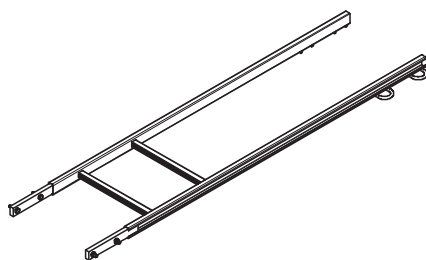


**Komplett med**  
2 St. 710266 Skruv ISO 4017 M12 x 25-8.8, förz.  
2 St. 710381 Mutter ISO 7042 M12-8, förz.

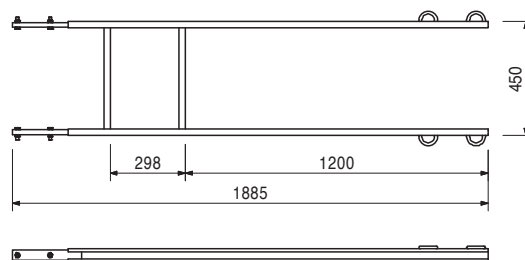


103724	10,400
--------	--------

**Toppstege180/2, förz.**  
Som av/på-steg till PERI formsystem.

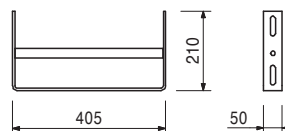
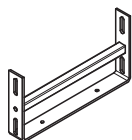


**Komplett med**  
4 St. 710224 Skruv ISO 4017 M12 x 40-8.8, förz.  
4 St. 710381 Mutter ISO 7042 M12-8, förz.



051460	2,180
--------	-------

**Stegfot, förz.**  
Som undre steganlutning och säkring mot glidning på ställningsbelag.

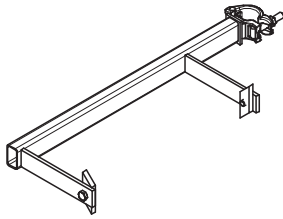


# HD 200 Triangelstöd för tung last

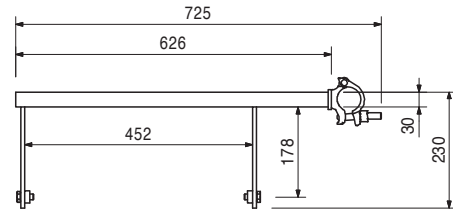


Art.-nr.	Vikt kg
104646	4,170

**Stegfäste HD 200**  
För att koppla steg på HD 200 mellandel.

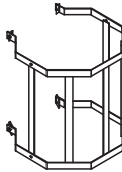


**Komplett med**  
2 St. 701763 Låsbricka FI 25 x 10 x 90  
1 St. 710266 Skruv ISO 4017 M12 x 25-8.8, förz.

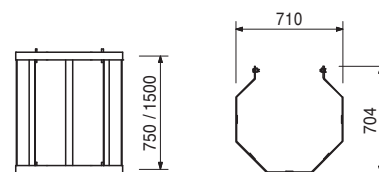


104132	15,600
051450	25,200

**Ryggskydd**  
**Ryggskydd 75, förz.**  
**Ryggskydd 150, förz.**  
Ryggskydd för PERI stegar.



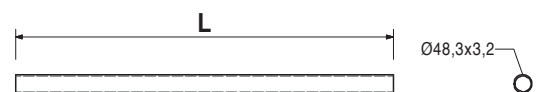
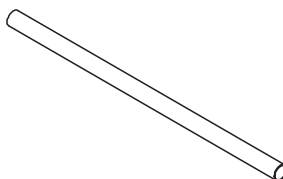
**Komplett med**  
4 St. 710266 Skruv ISO 4017 M12 x 25-8.8, förz.  
4 st. 701763 Låsbricka FI 25 x 10 x 90



026415	3,550
026417	0,000
026411	3,550
026412	7,100
026413	10,650
026414	14,200
026419	17,750
026418	21,600

**Ställningsrör Ø 48,3 x 3,2**  
**Ställningsrör Ø 48,3 x 3,2, speciallängd**  
**Kapkostnad ställningsrör**  
**Ställningsrör Ø 48,3 x 3,2, l = 1,0 m**  
**Ställningsrör Ø 48,3 x 3,2, l = 2,0 m**  
**Ställningsrör Ø 48,3 x 3,2, l = 3,0 m**  
**Ställningsrör Ø 48,3 x 3,2, l = 4,0 m**  
**Ställningsrör Ø 48,3 x 3,2, l = 5,0 m**  
**Ställningsrör Ø 48,3 x 3,2, l = 6,0 m**

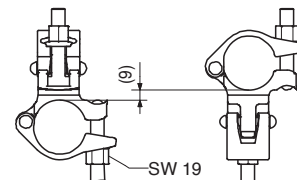
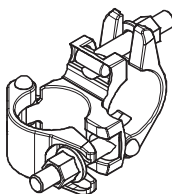
L
1000
2000
3000
4000
5000
6000



017020	1,120
--------	-------

**Rörkoppling NK 48/48, förz.**  
För ställningsrör Ø 48 mm.

**Information**  
Nyckelvidd SW 19.

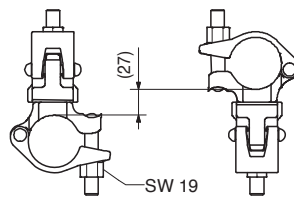
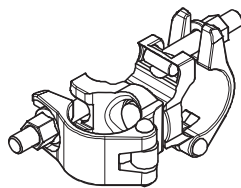


# HD 200 Triangelstöd för tung last

Art.-nr.	Vikt kg
017010	1,400

**Rörkoppling ledad DK 48/48, förz.**  
För ställningsrör Ø 48 mm.

**Information**  
Nyckelvidd SW 19.





**01 PERI GmbH**  
Rudolf-Diesel-Strasse  
89264 Weissenhorn  
info@peri.com  
www.peri.com



**02 Frankrike**  
PERI S.A.S.  
77109 Meaux Cedex  
peri.sas@peri.fr  
www.peri.fr

**03 Schweiz**  
PERI AG  
8472 Ohringen  
info@peri.ch  
www.peri.ch

**04 Spanien**  
PERI S.A.  
28110 Algete - Madrid  
info@peri.es  
www.peri.es

**05 Belgien/Luxemburg**  
N.V. PERI S.A.  
1840 Londerzeel  
info@peri.be  
www.peri.be

**06 Holland**  
PERI B.V.  
5480 AH-Schijndel  
info@peri.nl  
www.peri.nl

**07 USA**  
PERI Formwork Systems, Inc.  
Elkridge, MD 21075  
info@peri-usa.com  
www.peri-usa.com

**08 Indonesien**  
PT Beton Perkasa Wijaksana  
Jakarta 10210  
bpw@betonperkasa.com  
www.peri.com

**09 Italien**  
PERI S.p.A.  
20060 Basiano  
info@peri.it  
www.peri.it

**10 Japan**  
PERI Japan K.K.  
Tokyo 103-0015  
info@perijapan.jp  
www.perijapan.jp

**11 Storbritannien/Irland**  
PERI Ltd.  
Rugby, CV23 0AN  
info@peri.ltd.uk  
www.peri.ltd.uk

**12 Turkiet**  
PERI Kalıp ve İskeleleri  
Esenyurt / İstanbul 34510  
info@peri.com.tr  
www.peri.com.tr

**13 Ungern**  
PERI Kft.  
1181 Budapest  
info@peri.hu  
www.peri.hu

**14 Malaysia**  
PERI Formwork Malaysia  
Sdn. Bhd.  
43300 Seri Kembangan,  
Selangor Darul Ehsan  
info@perimalaysia.com  
www.perimalaysia.com

**15 Singapore**  
PERI ASIA Pte. Ltd  
Singapore 387355  
pha@periasia.com  
www.periasia.com

**16 Österrike**  
PERI Ges.mbh  
3134 Nußdorf ob der Traisen  
office@peri.at  
www.peri.at

**17 Tjeckien**  
PERI spol. s r.o.  
252 42 Jesenice u Prahy  
info@peri.cz  
www.peri.cz

**18 Danmark**  
PERI Danmark A/S  
2670 Greve  
peri@peri.dk  
www.peri.dk

**19 Finland**  
PERI Suomi Ltd. Oy  
05460 Hyvinkää  
info@perisuomi.fi  
www.perisuomi.fi

**20 Norge**  
PERI Norge AS  
3036 Drammen  
info@peri.no  
www.peri.no

**21 Polen**  
PERI Polska Sp. z o.o.  
05-860 Płochocin  
info@peri.pl.pl  
www.peri.pl.pl

**22 Sverige**  
PERIform Sverige AB  
30013 Halmstad  
peri@periform.se  
www.periform.se

**23 Korea**  
PERI (Korea) Ltd.  
Seoul 135-080  
info@perikorea.com  
www.perikorea.com

**24 Portugal**  
PERIcofragens Lda  
2790-326 Queijas  
info@peri.pt  
www.peri.pt

**25 Argentina**  
PERI S.A.  
B1625GPA Escobar – Bs. As.  
info@peri.com.ar  
www.peri.com.ar

**26 Brasilien**  
PERI Formas e  
Escoramentos Ltda.  
Vargem Grande Paulista  
São Paulo  
info@peribrasil.com.br  
www.peribrasil.com.br

**27 Chile**  
PERI Chile Ltda.  
Colina, Santiago de Chile  
peri.chile@peri.cl  
www.peri.cl

**28 Rumänien**  
PERI România SRL  
077015 Balotesti  
info@peri.ro  
www.peri.ro

**29 Slovenien**  
PERI Slovenien  
2000 Maribor  
peri.slo@triera.net  
www.peri.com

**30 Slovakien**  
PERI spol. s r.o.  
903 01 Senec  
info@peri.sk  
www.peri.sk

**31 Australien**  
PERI Australia Pty. Ltd.  
Glendenning NSW 2761  
info@periaus.com.au  
www.periaus.com.au

**32 Estland**  
PERI AS  
76406 Saku vald  
Harjumaa  
peri@peri.ee  
www.peri.ee

**33 Grekland**  
PERI Hellas Ltd.  
194 00 Koropi  
info@perihellas.gr  
www.perihellas.gr

**34 Lettland**  
PERI SIA  
2118 Salaspils novads,  
Rigas rajons  
info@peri-latvija.lv  
www.peri-latvija.lv

**35 Förenade Arabemiraten**  
PERI (L.L.C.)  
Dubai  
perillc@perime.com  
www.perime.com



- 36 Kanada**  
PERI Formwork Systems, Inc.  
Bolton, ON – L7E 1K1  
info@peri.ca  
www.peri.ca
- 37 Libanon**  
Lebanon Representative Office  
Jdeideh  
lebanon@peri.de  
www.peri.de
- 38 Litauen**  
PERI UAB  
02300 Vilnius  
info@peri.lt  
www.peri.lt
- 39 Marocko**  
PERI S.A.  
Tanger  
peri25@menara.ma  
www.peri.com
- 40 Israel**  
PERI Formwork  
Engineering Ltd  
Petach Tikva, 49002  
info@peri.co.il  
www.peri.co.il
- 41 Bulgarien**  
PERI Bulgaria EOOD  
1839 Sofia  
peri.bulgaria@peri.bg  
www.peri.bg
- 42 Island**  
Armar ehf.  
220 Hafnarfjörður  
www.armor.is
- 43 Kazachstan**  
TOO PERI Kazakhstan  
050014 Almaty  
peri@peri.kz  
www.peri.kz
- 44 Ryssland**  
OOO PERI  
142407, Noginsk District  
moscow@peri.ru  
www.peri.ru
- 45 Sydafrika**  
Wiehahn Formwork and  
Scaffolding (Pty) Ltd.  
7600 Stellenbosch  
info@wiehahn.co.za  
www.wiehahn.co.za
- 46 Ukraina**  
TOW PERI Ukraina  
07400 Brovary  
peri@peri.ua  
www.peri.ua
- 47 Egypten**  
Egypt Branch Office  
11361 Heliopolis / Cairo  
info@peri.com.eg  
www.peri.com.eg
- 48 Serbien**  
PERI Oplate d.o.o.  
11272 Dobanovci  
office@peri.rs  
www.peri.rs
- 49 Mexico**  
PERI Cimbras y Andamios,  
S.A. de C.V.  
Estado de México,  
info@peri.com.mx  
www.peri.com.mx
- 50 Azerbajdzjan**  
PERI Kalıp ve İskeleleri  
Baku  
peribaku@peri.com.tr  
www.peri.com.tr
- 51 Turkmenistan**  
PERI Kalıp ve İskeleleri  
Aşgabat  
ahmet.kadioglu@peri.com.tr  
www.peri.com.tr
- 52 Vitryssland**  
PERI Belarus  
220030 Minsk  
info@peri.by  
www.peri.com
- 53 Kroatien**  
PERI oplate i skele d.o.o.  
10 250 Donji Stupnik/  
Zagreb  
info@peri.com.hr  
www.peri.com.hr
- 54 Iran**  
PERI GmbH  
Iran Branch Office  
Tehran  
info@peri.ir  
www.peri.ir
- 55 Indien**  
PERI (India) Pvt Ltd  
Mumbai – 400064  
info@peri.in  
www.peri.in
- 56 Jordanien**  
PERI Jordan - Jordan  
11947 Amman  
jordan@peri.com  
www.peri.com
- 57 Kuwait**  
PERI Kuwait  
13011 Kuwait  
kuwait@peri.com  
www.peri.com
- 58 Saudiarabien**  
PERI Engineering  
Division of Jamjoom  
Consult Saudi Arabia  
21463 Jeddah  
info@peri.com.sa  
www.peri.com.sa
- 59 Qatar**  
PERI Qatar LLC  
P.O.Box: 31295 - Doha  
info@periqatar.com  
www.periqatar.com
- 60 Algeriet**  
Société PERI S.A.S.  
Kouba - Alger  
peri.alger@peri.fr  
www.peri.fr
- 61 Albanien**  
PERI Sh.p.k.  
Tirane  
erti.hasanaj@peri.com.tr  
www.peri.com.tr
- 62 Peru**  
PERI Peruana SAC  
Chorrillos, Lima  
contacto@peri.com.pe  
www.peri.com.pe
- 63 Panama**  
PERI Panama Inc.  
0832-00155 Panama City  
info@peri.com.pa  
www.peri.com.pa
- 64 Angola**  
PERIcofragens, Lda.  
Luanda  
renato.portugal@peri.pt  
www.peri.pt
- 65 Nigeria**  
Heights Access Nigeria Ltd.  
Victoria Island, Lagos  
info@heightsaccessng.com  
www.heightsaccessng.com
- 66 Oman**  
PERI (L.L.C.)  
Muscat  
perimct@perime.com  
www.perime.com

# PERIs program



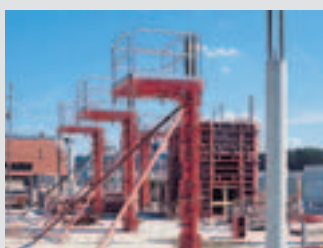
## Väggformar

Elementformar  
Storflaksformar  
Rundformar  
Specialformar  
Stödbockar



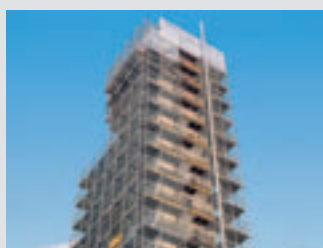
## Klätterformar

Kranklättring  
Självlättring  
Klätterskyddsväggar  
Arbetsplattformar



## Pelarformar

Kvadratiska  
Rektangulära  
Runda



## Ställningar, trappor, arbetsplattformar

Fasadställningar  
Arbetsplattformar  
Vädskydd  
Trapporn



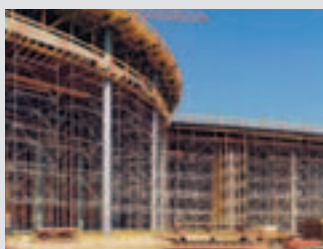
## Valvformar

Formlucksystem  
Rasterformar  
Balkformar  
Formbord  
Systembalkformar



## Bro- och tunneformar

Tunnelvagnar  
Kantbalksformar  
Specialformar



## Understödning

Stålstämp  
Aluminiumstämp  
Stämplorn  
Triangelstöd för tunga laster



## Service

Formmontering  
Rengöring/repairation  
Formplanering  
Programvara  
Statik  
Specialkonstruktion

## Fler system

Säkerhetsutrustning  
Formskivor  
Formbalkar  
Formsläppmedel  
Pallar  
Transportbehållare



## PERIform Sverige AB Formar ställningar teknik

Box 9073  
300 13 Halmstad  
Montörgatan 4-6  
Tel +46 (0)35.1746-60  
Fax +46 (0)35.1746-78  
peri@periform.se

Box 88  
142 22 Skogås  
Svarvarvägen 15  
Tel +46 (0)8-449 4660  
Fax +46 (0)8-97 2101

Ö. Lindomevägen  
437 34 Lindome  
Tel +46 (0)31.9960 16/18/35/87  
Fax +46 (0)31.9404 54

Drottninggatan 1D  
212 11 Malmö  
Te +46 (0)40.4917-30/31  
Fax +46 (0)40.4958-35

Korsbergsgatan 78  
694 37 Hallsberg  
Tel +46 (0)582-37 01 35  
Fax +46 (0)582-37 01 34

Duvhöksgatan 4  
941 64 Piteå  
Tel +46 (0)911.183-87  
Fax +46 (0)911.183-87

Tufve Måns väg 14  
283 33 Osby  
Tel +46 (0)479.124-63

Anbudsvägen 9  
931 57 Skellefteå  
Tel +46 (0)910.833-23  
Fax +46 (0)910.833-23

Hälledalsvägen 14  
870 16 Ramvik  
Tel +46 (0)702.04 99 24  
Tel +46 (0)8.4 49 46 64